

# PRODUKT PROGRAMM

Produktkatalog für  
Roboter der Marke

**Subtech\***

## PRODUKT PROGRAMM 2025

---



Die Inhaltsverzeichnisse  
in diesem Katalog sind  
interaktiv. Mit einem Klick  
springen Sie direkt auf die  
gewünschte Zielseite.

## INHALTSVERZEICHNIS

| Robotertyp          | Seite |
|---------------------|-------|
| Subtech* TITAN 250* | 3     |
| Subtech* TITAN 150* | 37    |



|   |  |
|---|--|
|    | <p>Premium Diamantwerkzeuge für maximale Zerspanung und Lebensdauer</p> <p><b>Zu bearbeitende Materialien</b></p> <ul style="list-style-type: none"> <li>• Stahlbeton</li> <li>• Ablagerungen</li> <li>• Steinzeug</li> <li>• Beton</li> <li>• Guss</li> </ul> <p>Seite 5</p>  |
|    | <p>Bewährte Standard-Diamantwerkzeuge mit gutem Preis-Leistungsverhältnis</p> <p><b>Zu bearbeitende Materialien</b></p> <ul style="list-style-type: none"> <li>• Stahlbeton</li> <li>• Ablagerungen</li> <li>• Steinzeug</li> <li>• Beton</li> <li>• Guss</li> </ul> <p>Seite 13</p>   |
|   | <p>Hightech Fräswerkzeuge aus PKD mit unschlagbarer Schneid- und Abtragleistung für nahezu alle Materialien</p> <p><b>Zu bearbeitende Materialien</b></p> <ul style="list-style-type: none"> <li>• Beton</li> <li>• Inliner UV</li> <li>• PVC</li> <li>• Inliner Filz</li> <li>• Ablagerungen</li> <li>• Wurzeln</li> <li>• Steinzeug</li> </ul> <p>Seite 16</p> |
|  | <p>Absolut laufruhige und präzise Fräswerkzeuge aus PKD zum Öffnen von Inlinern - optimiert für UV Liner -</p> <p><b>Zu bearbeitende Materialien</b></p> <ul style="list-style-type: none"> <li>• Inliner UV</li> <li>• PVC</li> <li>• Inliner Filz</li> </ul> <p>Seite 23</p>   |
|  | <p>Absolut laufruhige und präzise Fräswerkzeuge aus PKD zum Öffnen von Inlinern - alle Arten von Inlinern und PVC -</p> <p><b>Zu bearbeitende Materialien</b></p> <ul style="list-style-type: none"> <li>• Inliner UV</li> <li>• PVC</li> <li>• Inliner Filz</li> </ul> <p>Seite 27</p>  |
|  | <p>Fräswerkzeuge mit Diamant-Granulat-Bestückung zum Öffnen von Inlinern - optimal für UV Liner und gelinerte Gussrohre -</p> <p><b>Zu bearbeitende Materialien</b></p> <ul style="list-style-type: none"> <li>• Inliner UV</li> <li>• PVC</li> <li>• Inliner Filz</li> </ul> <p>Seite 28</p>  |
|  | <p>Kosteneffiziente Fräswerkzeuge mit Hartmetall-Granulat-Bestückung zum Öffnen und Nachbearbeiten von Inlinern</p> <p><b>Zu bearbeitende Materialien</b></p> <ul style="list-style-type: none"> <li>• Inliner UV</li> <li>• Wurzeln</li> <li>• PVC</li> <li>• Inliner Filz</li> </ul> <p>Seite 30</p>   |



**VHM•LINE**



Spezial-Fräswerkzeuge zur Bearbeitung von Guss und Stahl

**Zu bearbeitende Materialien**

- Guss
- Stahl

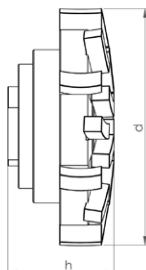
Seite 32



Funktionales Zubehör

Qualitativ hochwertige Bürsten, Adapter, Verlängerungen, etc.

Seite 33


**Pilzkopffräser gefedert**

**Zu bearbeitende Materialien**

- Stahlbeton
- Beton
- Ablagerungen
- Guss
- Steinzeug

**Anwendungsgebiete**

- Entfernen von einragenden Stützen
- Flächiges Anrauen und Fräsen
- Entfernen von einragenden Hindernissen
- Fräsen von Muffenübergängen

| Artikel-Nr.     | Rohr Ø mm | d mm | h mm | Anzahl Segm. | Gewicht kg |
|-----------------|-----------|------|------|--------------|------------|
| 20044 P 5/8"UNC | 200-300   | 90   | 40   | 21           | 0,7        |
| 20045 P 5/8"UNC | 300-450   | 90   | 40   | 21           | 0,7        |
| 20046 P 5/8"UNC | 450-600   | 90   | 40   | 21           | 0,7        |


**Pilzkopffräser auf Rundlauf geschliffen**

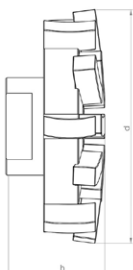
**Zu bearbeitende Materialien**

- Stahlbeton
- Beton
- Ablagerungen
- Guss
- Steinzeug

**Anwendungsgebiete**

- Entfernen von einragenden Stützen
- Flächiges Anrauen und Fräsen
- Fräsen von Muffenübergängen

| Artikel-Nr.     | Rohr Ø mm | d mm | h mm | Anzahl Segm. | Gewicht kg |
|-----------------|-----------|------|------|--------------|------------|
| 20006 P 5/8"UNC | 200-300   | 80   | 30   | 21           | 0,45       |
| 20007 P 5/8"UNC | 300-450   | 80   | 30   | 21           | 0,45       |
| 20008 P 5/8"UNC | 450-600   | 80   | 30   | 21           | 0,45       |

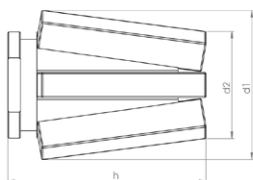

**Pilzkopffräser auf Rundlauf geschliffen**

**Zu bearbeitende Materialien**

- Stahlbeton
- Beton
- Ablagerungen
- Guss
- Steinzeug

**Anwendungsgebiete**

- Entfernen von einragenden Stützen
- Flächiges Anrauen und Fräsen
- Fräsen von Muffenübergängen

| Artikel-Nr.     | Rohr Ø mm | d mm | h mm | Anzahl Segm. | Gewicht kg |
|-----------------|-----------|------|------|--------------|------------|
| 20024 P 5/8"UNC | 200-300   | 70   | 30   | 18           | 0,35       |
| 20025 P 5/8"UNC | 300-450   | 70   | 30   | 18           | 0,35       |
| 20026 P 5/8"UNC | 450-600   | 70   | 30   | 18           | 0,35       |


**Kegelfräser auf Rundlauf geschliffen**

**Zu bearbeitende Materialien**

- Stahlbeton
- Beton
- Guss
- Steinzeug

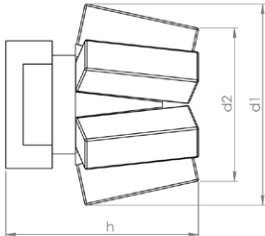
**Anwendungsgebiete**

- Vorfräsen von Hausanschlüssen
- Entfernen von einragenden Stützen

| Artikel-Nr.     | d1 mm | d2 mm | h mm | Anzahl Segm. | Gewicht kg |
|-----------------|-------|-------|------|--------------|------------|
| 20013 P 5/8"UNC | 38    | 28    | 53   | 6            | 0,15       |



Kegelfräser auf Rundlauf geschliffen



Zu bearbeitende Materialien

- Stahlbeton
- Beton
- Guss
- Steinzeug

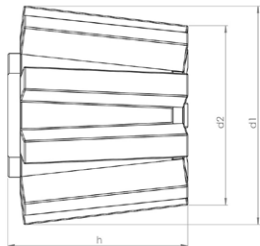
Anwendungsgebiete

- Vorfräsen von Hausanschlüssen
- Entfernen von einragenden Stützen

| Artikel-Nr.     | d1<br>mm | d2<br>mm | h<br>mm | Anzahl<br>Segm. | Gewicht<br>kg |
|-----------------|----------|----------|---------|-----------------|---------------|
| 20027 P 5/8"UNC | 36       | 28       | 32      | 6               | 0,1           |



Kegelfräser auf Rundlauf geschliffen



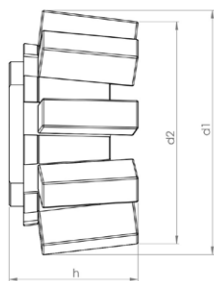
Zu bearbeitende Materialien

- Stahlbeton
- Beton
- Guss
- Steinzeug

Anwendungsgebiete

- Vorfräsen von Hausanschlüssen
- Entfernen von einragenden Stützen

| Artikel-Nr.     | d1<br>mm | d2<br>mm | h<br>mm | Anzahl<br>Segm. | Gewicht<br>kg |
|-----------------|----------|----------|---------|-----------------|---------------|
| 20004 P 5/8"UNC | 52       | 42       | 40      | 9               | 0,3           |

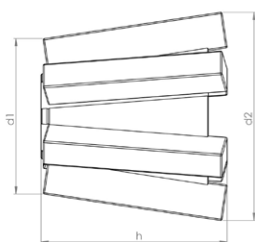

**Kegelfräser auf Rundlauf geschliffen**

**Zu bearbeitende Materialien**

- Stahlbeton
- Beton
- Guss
- Steinzeug

**Anwendungsgebiete**

- Vorfräsen von Hausanschlüssen
- Entfernen von einragenden Stützen

| Artikel-Nr.     | d1<br>mm | d2<br>mm | h<br>mm | Anzahl<br>Segm. | Gewicht<br>kg |
|-----------------|----------|----------|---------|-----------------|---------------|
| 20001 P 5/8"UNC | 52       | 46       | 25      | 9               | 0,2           |


**V-Form Fräser auf Rundlauf geschliffen**

**Zu bearbeitende Materialien**

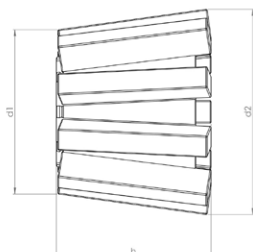
- Stahlbeton
- Beton
- Guss
- Steinzeug

**Anwendungsgebiete**

- Vorfräsen von Hausanschlüssen
- Entfernen von einragenden Stützen

| Artikel-Nr.     | d1<br>mm | d2<br>mm | h<br>mm | Anzahl<br>Segm. | Gewicht<br>kg |
|-----------------|----------|----------|---------|-----------------|---------------|
| 20043 P 5/8"UNC | 35       | 45       | 42      | 6               | 0,15          |



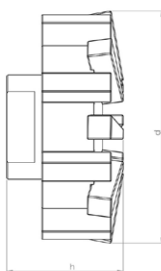

**V-Form Fräser auf Rundlauf geschliffen**

**Zu bearbeitende Materialien**

- Stahlbeton
- Beton
- Guss
- Steinzeug

**Anwendungsgebiete**

- Vorfräsen von Hausanschlüssen
- Entfernen von einragenden Stützen

| Artikel-Nr.     | d1<br>mm | d2<br>mm | h<br>mm | Anzahl<br>Segm. | Gewicht<br>kg |
|-----------------|----------|----------|---------|-----------------|---------------|
| 20039 P 5/8"UNC | 42       | 52       | 42      | 9               | 0,3           |

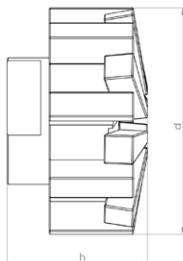

**Einlaufräser auf Rundlauf geschliffen**

**Zu bearbeitende Materialien**

- Stahlbeton
- Beton
- Guss
- Steinzeug

**Anwendungsgebiete**

- Vorfräsen von Hausanschlüssen
- Entfernen von einragenden Stützen

| Artikel-Nr.     | d<br>mm | h<br>mm | Anzahl<br>Segm. | Gewicht<br>kg |
|-----------------|---------|---------|-----------------|---------------|
| 20015 P 5/8"UNC | 68      | 33      | 16              | 0,4           |

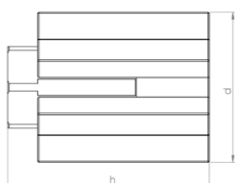

**Einlaufräser auf Rundlauf geschliffen**

**Zu bearbeitende Materialien**

- Stahlbeton
- Beton
- Guss
- Steinzeug

**Anwendungsgebiete**

- Vorfräsen von Hausanschlüssen
- Entfernen von einragenden Stützen

| Artikel-Nr.     | d<br>mm | h<br>mm | Anzahl<br>Segm. | Gewicht<br>kg |
|-----------------|---------|---------|-----------------|---------------|
| 20047 P 5/8"UNC | 55      | 35      | 16              | 0,3           |

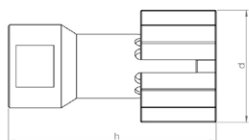

**Fingerfräser auf Rundlauf geschliffen**

**Zu bearbeitende Materialien**

- Stahlbeton
- Beton
- Guss
- Steinzeug

**Anwendungsgebiete**

- Vorfräsen von Rissen und Muffen

| Artikel-Nr.     | d<br>mm | h<br>mm | Anzahl<br>Segm. | Gewicht<br>kg |
|-----------------|---------|---------|-----------------|---------------|
| 20048 P 5/8"UNC | 35      | 50      | 7               | 0,2           |

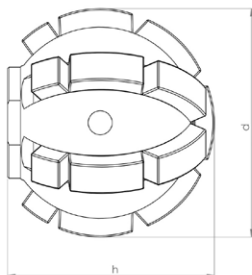

**Fingerfräser auf Rundlauf geschliffen**

**Zu bearbeitende Materialien**

- Stahlbeton
- Beton
- Guss
- Steinzeug

**Anwendungsgebiete**

- Vorfräsen von Rissen und Muffen

| Artikel-Nr.     | d<br>mm | h<br>mm | Anzahl<br>Segm. | Gewicht<br>kg |
|-----------------|---------|---------|-----------------|---------------|
| 20003 P 5/8"UNC | 30      | 55      | 5               | 0,1           |


**Kugelfräser**

**Zu bearbeitende Materialien**

- Stahlbeton
- Beton
- Ablagerungen
- Guss
- Steinzeug

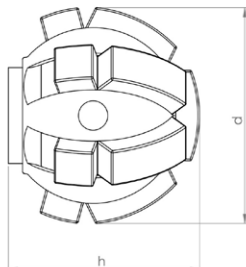
**Anwendungsgebiete**

- Vorfräsen von Hausanschlüssen
- Entfernen von einragenden Stützen
- Entfernen von einragenden Hindernissen

| Artikel-Nr.     | d<br>mm | h<br>mm | Anzahl<br>Segm. | Gewicht<br>kg |
|-----------------|---------|---------|-----------------|---------------|
| 20020 P 5/8"UNC | 50      | 46      | 19              | 0,3           |



## Kugelfräser



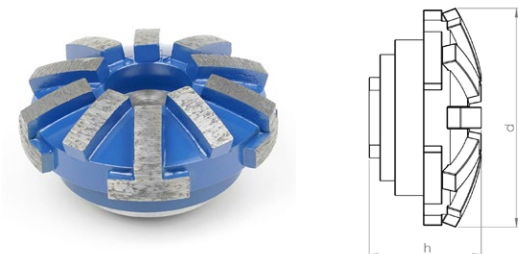
### Zu bearbeitende Materialien

- Stahlbeton
- Beton
- Ablagerungen
- Guss
- Steinzeug

### Anwendungsgebiete

- Vorfräsen von Hausanschlüssen
- Entfernen von einragenden Stützen
- Entfernen von einragenden Hindernissen

| Artikel-Nr.     | d<br>mm | h<br>mm | Anzahl<br>Segm. | Gewicht<br>kg |
|-----------------|---------|---------|-----------------|---------------|
| 20021 P 5/8"UNC | 40      | 37      | 13              | 0,2           |


**N•TEC II®** Pilzkopffräser gefedert

**Zu bearbeitende Materialien**

- Stahlbeton
- Beton
- Ablagerungen
- Guss
- Steinzeug

**Anwendungsgebiete**

- Entfernen von einragenden Stützen
- Flächiges Anrauen und Fräsen
- Entfernen von einragenden Hindernissen
- Fräsen von Muffenübergängen

| Artikel-Nr.   | Rohr Ø<br>mm | d<br>mm | h<br>mm | Anzahl<br>Segm. | Gewicht<br>kg |
|---------------|--------------|---------|---------|-----------------|---------------|
| 20036 5/8"UNC | 200-300      | 80      | 42      | 15              | 0,75          |
| 20037 5/8"UNC | 300-450      | 80      | 42      | 15              | 0,75          |
| 20038 5/8"UNC | 450-600      | 80      | 42      | 15              | 0,75          |

**Achtung:** Fräswerkzeuge in anderen Segmenthärten sind auf Anfrage verfügbar

**N•TEC II®** Pilzkopffräser

**Zu bearbeitende Materialien**

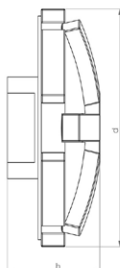
- Stahlbeton
- Beton
- Ablagerungen
- Guss
- Steinzeug

**Anwendungsgebiete**

- Entfernen von einragenden Stützen
- Flächiges Anrauen und Fräsen
- Fräsen von Muffenübergängen

| Artikel-Nr.   | Rohr Ø<br>mm | d<br>mm | h<br>mm | Anzahl<br>Segm. | Gewicht<br>kg |
|---------------|--------------|---------|---------|-----------------|---------------|
| 20031 5/8"UNC | 200-300      | 70      | 30      | 15              | 0,35          |
| 20032 5/8"UNC | 300-450      | 70      | 30      | 15              | 0,35          |
| 20033 5/8"UNC | 450-600      | 70      | 30      | 15              | 0,35          |

**Achtung:** Fräswerkzeuge in anderen Segmenthärten sind auf Anfrage verfügbar


**N•TEC II®** Pilzkopffräser

**Zu bearbeitende Materialien**

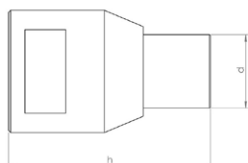
- Stahlbeton
- Beton
- Ablagerungen
- Guss
- Steinzeug

**Anwendungsgebiete**

- Entfernen von einragenden Stützen
- Flächiges Anrauen und Fräsen
- Fräsen von Muffenübergängen

| Artikel-Nr.   | Rohr Ø mm | d mm | h mm | Anzahl Segm. | Gewicht kg |
|---------------|-----------|------|------|--------------|------------|
| 21006 5/8"UNC | 200-300   | 70   | 30   | 10           | 0,3        |
| 21007 5/8"UNC | 300-450   | 70   | 30   | 10           | 0,3        |
| 21008 5/8"UNC | 450-600   | 70   | 30   | 10           | 0,3        |

**Achtung:** Fräswerkzeuge in anderen Segmenthärten sind auf Anfrage verfügbar

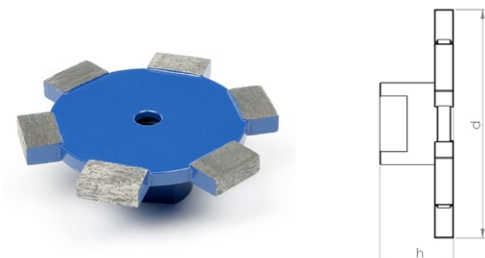
**N•TEC II®** Nutenfräser

**Zu bearbeitende Materialien**

- Stahlbeton
- Beton
- Guss
- Steinzeug

**Anwendungsgebiete**

- Vorfräsen von Rissen und Muffen

| Artikel-Nr.   | d mm | h mm | Anzahl Segm. | Gewicht kg |
|---------------|------|------|--------------|------------|
| 20009 5/8"UNC | 18   | 50   | 1            | 0,1        |

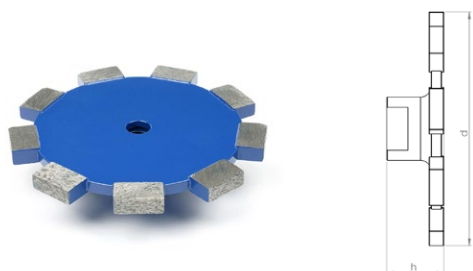
**N•TEC II®** Scheibenfräser**Zu bearbeitende Materialien**

- Stahlbeton
- Beton
- Steinzeug

**Anwendungsgebiete**

- Hinterfräsen von Hausanschlüssen

| Artikel-Nr.   | d<br>mm | h<br>mm | Anzahl<br>Segm. | Gewicht<br>kg |
|---------------|---------|---------|-----------------|---------------|
| 20041 5/8"UNC | 85      | 27      | 6               | 0,3           |

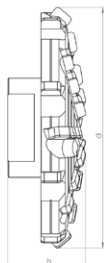
**N•TEC II®** Scheibenfräser**Zu bearbeitende Materialien**

- Stahlbeton
- Beton
- Steinzeug

**Anwendungsgebiete**

- Hinterfräsen von Hausanschlüssen

| Artikel-Nr.   | d<br>mm | h<br>mm | Anzahl<br>Segm. | Gewicht<br>kg |
|---------------|---------|---------|-----------------|---------------|
| 20042 5/8"UNC | 110     | 27      | 9               | 0,45          |


**BLACK-LINE** Pilzkopffräser

**Zu bearbeitende Materialien**

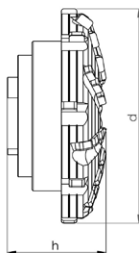
- Beton
- Ablagerungen
- Inliner UV
- Wurzeln
- PVC
- Steinzeug
- Inliner Filz

**Achtung: Die Verwendung an stahlarmiertem Beton führt zur Zerstörung der Schneiden!**

**Anwendungsgebiete**

- Flächiges Fräsen
- Entfernen von einragenden Hindernissen
- Fräsen von Muffenübergängen

| Artikel-Nr.      | Rohr Ø mm | d mm | h mm | Anzahl Segm. | Gewicht kg |
|------------------|-----------|------|------|--------------|------------|
| BL 11426 5/8"UNC | 200-450   | 63   | 25   | 28           | 0,2        |
| BL 11401 5/8"UNC | 300-600   | 75   | 27   | 32           | 0,25       |

**BLACK-LINE** Pilzkopffräser gefedert

**Zu bearbeitende Materialien**

- Beton
- Ablagerungen
- Inliner UV
- Wurzeln
- PVC
- Steinzeug
- Inliner Filz

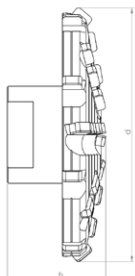
**Achtung: Die Verwendung an stahlarmiertem Beton führt zur Zerstörung der Schneiden!**

**Anwendungsgebiete**

- Flächiges Fräsen
- Entfernen von einragenden Hindernissen
- Fräsen von Muffenübergängen

| Artikel-Nr.      | Rohr Ø mm | d mm | h mm | Anzahl Segm. | Gewicht kg |
|------------------|-----------|------|------|--------------|------------|
| BL 11458 5/8"UNC | 200-300   | 80   | 38   | 32           | 0,7        |
| BL 11459 5/8"UNC | 300-450   | 80   | 38   | 32           | 0,7        |
| BL 11460 5/8"UNC | 450-600   | 80   | 38   | 32           | 0,7        |




**BLACK-LINE** Pilzkopffräser zentrumschneidend

**Zu bearbeitende Materialien**

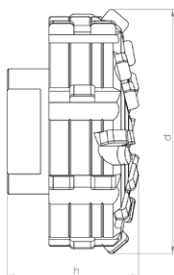
- Beton
- Ablagerungen
- Inliner UV
- Wurzeln
- PVC
- Steinzeug
- Inliner Filz

**Achtung: Die Verwendung an stahlarmiertem Beton führt zur Zerstörung der Schneiden!**

**Anwendungsgebiete**

- Frontales Fräsen
- Flächiges Fräsen
- Entfernen von einragenden Hindernissen
- Fräsen von Muffenübergängen

| Artikel-Nr.      | Rohr Ø mm | d mm | h mm | Anzahl Segm. | Gewicht kg |
|------------------|-----------|------|------|--------------|------------|
| BL 11427 5/8"UNC | 200-450   | 65   | 27   | 30           | 0,2        |
| BL 11402 5/8"UNC | 300-600   | 75   | 33   | 34           | 0,3        |

**BLACK-LINE** Einlaufräser

**Zu bearbeitende Materialien**

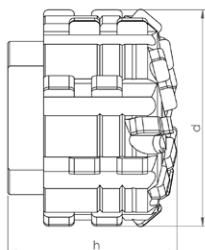
- Beton
- Ablagerungen
- Inliner UV
- Wurzeln
- PVC
- Steinzeug
- Inliner Filz

**Achtung: Die Verwendung an stahlarmiertem Beton führt zur Zerstörung der Schneiden!**

**Anwendungsgebiete**

- Öffnen von Hausanschlüssen und Einläufen
- Vorfräsen von Hausanschlüssen
- Entfernen von einragenden Stützen
- Entfernen von einragenden Hindernissen

| Artikel-Nr.      | d mm | h mm | Anzahl Segm. | Gewicht kg |
|------------------|------|------|--------------|------------|
| BL 11409 5/8"UNC | 55   | 30   | 28           | 0,35       |


**BLACK-LINE** Einlaufräser

**Zu bearbeitende Materialien**

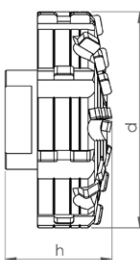
- Beton
- Ablagerungen
- Inliner UV
- Wurzeln
- PVC
- Steinzeug
- Inliner Filz

**Achtung: Die Verwendung an stahlarmiertem Beton führt zur Zerstörung der Schneiden!**

**Anwendungsgebiete**

- Öffnen von Hausanschlüssen und Einläufen
- Vorfräsen von Hausanschlüssen
- Entfernen von einragenden Stützen
- Entfernen von einragenden Hindernissen

| Artikel-Nr.      | d mm | h mm | Anzahl Segm. | Gewicht kg |
|------------------|------|------|--------------|------------|
| BL 11451 5/8"UNC | 45   | 32   | 32           | 0,2        |

**BLACK-LINE** Einlaufräser zentrumschneidend

**Zu bearbeitende Materialien**

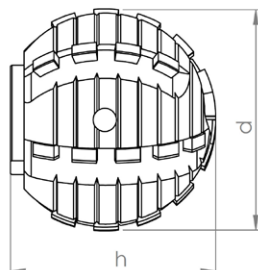
- Beton
- Ablagerungen
- Inliner UV
- Wurzeln
- PVC
- Steinzeug
- Inliner Filz

**Achtung: Die Verwendung an stahlarmiertem Beton führt zur Zerstörung der Schneiden!**

**Anwendungsgebiete**

- Öffnen von Hausanschlüssen und Einläufen
- Vorfräsen von Hausanschlüssen
- Entfernen von einragenden Stützen
- Frontales Fräsen
- Flächiges Fräsen
- Entfernen von einragenden Hindernissen

| Artikel-Nr.      | d mm | h mm | Anzahl Segm. | Gewicht kg |
|------------------|------|------|--------------|------------|
| BL 11452 5/8"UNC | 70   | 32   | 34           | 0,4        |


**BLACK-LINE** Kugelfräser

**Zu bearbeitende Materialien**

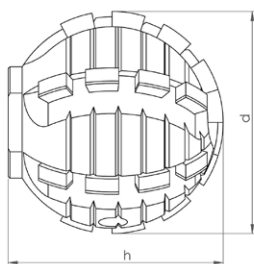
- Inliner UV
- Wurzeln
- PVC
- Inliner Filz

**Achtung:** Nur geeignet für die Bearbeitung von Inlinern, PVC und Wurzeln!

**Anwendungsgebiete**

- Öffnen von Hausanschlüssen und Einläufen
- Entfernen von einragenden Hindernissen

| Artikel-Nr.      | d<br>mm | h<br>mm | Anzahl<br>Segm. | Gewicht<br>kg |
|------------------|---------|---------|-----------------|---------------|
| BL 11410 5/8"UNC | 50      | 45      | 30              | 0,4           |

**BLACK-LINE** Kugelfräser

**Zu bearbeitende Materialien**

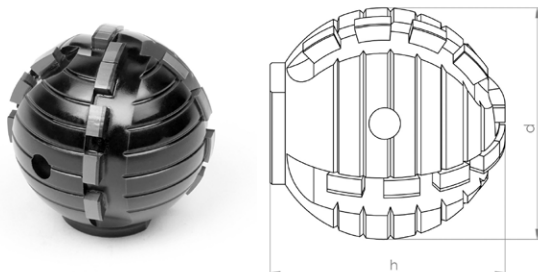
- Inliner UV
- Wurzeln
- PVC
- Inliner Filz

**Achtung:** Nur geeignet für die Bearbeitung von Inlinern, PVC und Wurzeln!

**Anwendungsgebiete**

- Öffnen von Hausanschlüssen und Einläufen
- Entfernen von einragenden Hindernissen

| Artikel-Nr.      | d<br>mm | h<br>mm | Anzahl<br>Segm. | Gewicht<br>kg |
|------------------|---------|---------|-----------------|---------------|
| BL 11446 5/8"UNC | 40      | 42      | 26              | 0,25          |


**BLACK-LINE** Kugelfräser

**Zu bearbeitende Materialien**

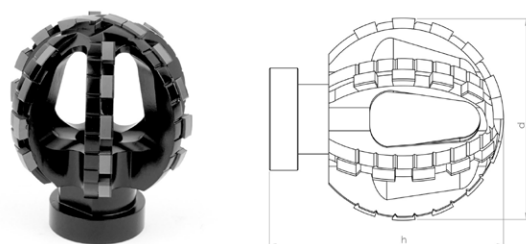
- Inliner UV
- Wurzeln
- PVC
- Inliner Filz

**Achtung:** Nur geeignet für die Bearbeitung von Inlinern, PVC und Wurzeln!

**Anwendungsgebiete**

- Öffnen von Hausanschlüssen und Einläufen
- Entfernen von einragenden Hindernissen

| Artikel-Nr.      | d<br>mm | h<br>mm | Anzahl<br>Segm. | Gewicht<br>kg |
|------------------|---------|---------|-----------------|---------------|
| BL 11414 5/8"UNC | 40      | 42      | 18              | 0,25          |

**BLACK-LINE** Kugelfräser Typ ProView®

**Zu bearbeitende Materialien**

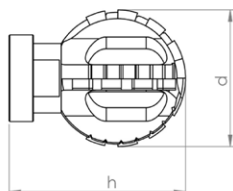
- Inliner UV
- Wurzeln
- PVC
- Inliner Filz

**Achtung:** Nur geeignet für die Bearbeitung von Inlinern, PVC und Wurzeln!

**Anwendungsgebiete**

- Öffnen von Hausanschlüssen und Einläufen
- Entfernen von einragenden Hindernissen

| Artikel-Nr.      | d<br>mm | h<br>mm | Anzahl<br>Segm. | Gewicht<br>kg |
|------------------|---------|---------|-----------------|---------------|
| BL 11116 5/8"UNC | 50      | 57      | 30              | 0,2           |


**BLACK-LINE** Kugelfräser Typ ProView®

**Zu bearbeitende Materialien**

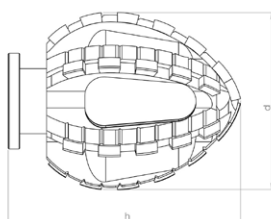
- Inliner UV
- PVC
- Wurzeln
- Inliner Filz

**Achtung: Nur geeignet für die Bearbeitung von Inlinern, PVC und Wurzeln!**

**Anwendungsgebiete**

- Öffnen von Hausanschlüssen und Einläufen
- Entfernen von einragenden Hindernissen

| Artikel-Nr.      | d<br>mm | h<br>mm | Anzahl<br>Segm. | Gewicht<br>kg |
|------------------|---------|---------|-----------------|---------------|
| BL 11117 5/8"UNC | 40      | 51      | 18              | 0,15          |

**BLACK-LINE** Doppelkonus Fräser Typ ProView®

**Zu bearbeitende Materialien**

- Inliner UV
- PVC
- Wurzeln
- Inliner Filz

**Achtung: Nur geeignet für die Bearbeitung von Inlinern, PVC und Wurzeln!**

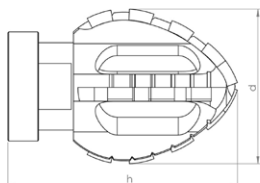
**Anwendungsgebiete**

- Öffnen von Hausanschlüssen und Einläufen
- Entfernen von einragenden Hindernissen

| Artikel-Nr.      | d<br>mm | h<br>mm | Anzahl<br>Segm. | Gewicht<br>kg |
|------------------|---------|---------|-----------------|---------------|
| BL 11113 5/8"UNC | 45      | 60      | 34              | 0,16          |



**BLACK•LINE** Doppelkonus-Fräser Typ ProView®



**Zu bearbeitende Materialien**

- Inliner UV
- Wurzeln
- PVC
- Inliner Filz

**Achtung: Nur geeignet für die Bearbeitung von Inlinern, PVC und Wurzeln!**

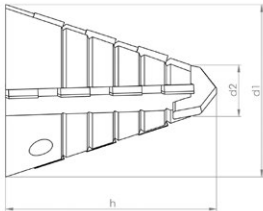
**Anwendungsgebiete**

- Öffnen von Hausanschlüssen und Einläufen
- Entfernen von einragenden Hindernissen

| Artikel-Nr.      | d<br>mm | h<br>mm | Anzahl<br>Segm. | Gewicht<br>kg |
|------------------|---------|---------|-----------------|---------------|
| BL 11118 5/8"UNC | 36      | 53      | 16              | 0,15          |



linerCUT Pro® Kegelfräser mit HM-Spitze



Zu bearbeitende Materialien

- Inliner UV
- Inliner Filz
- PVC

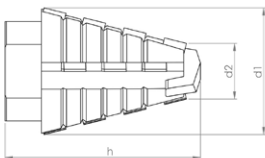
**Achtung:** Nur geeignet für die Bearbeitung von Inlinern und PVC!

Anwendungsgebiete

- Öffnen von Hausanschlüssen und Einläufen

| Artikel-Nr.      | d1<br>mm | d2<br>mm | h<br>mm | Anzahl<br>Segm. | Gewicht<br>kg |
|------------------|----------|----------|---------|-----------------|---------------|
| BL 11463 5/8"UNC | 40       | 18       | 47      | 14              | 0,14          |

linerCUT Pro® Kegelfräser mit HM-Spitze



Zu bearbeitende Materialien

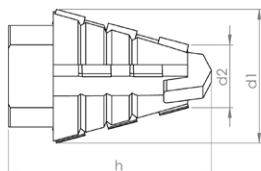
- Inliner UV
- Inliner Filz
- PVC

**Achtung:** Nur geeignet für die Bearbeitung von Inlinern und PVC!

Anwendungsgebiete

- Öffnen von Hausanschlüssen und Einläufen

| Artikel-Nr.      | d1<br>mm | d2<br>mm | h<br>mm | Anzahl<br>Segm. | Gewicht<br>kg |
|------------------|----------|----------|---------|-----------------|---------------|
| BL 11437 5/8"UNC | 28       | 18       | 45      | 14              | 0,08          |


**linerCUT Pro® Kegelfräser mit HM-Spitze**

**Zu bearbeitende Materialien**

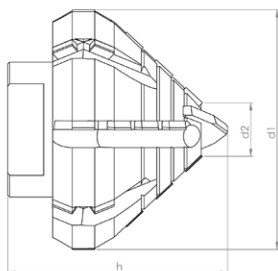
- Inliner UV
- Inliner Filz
- PVC

**Achtung:** Nur geeignet für die Bearbeitung von Inlinern und PVC!

**Anwendungsgebiete**

- Öffnen von Hausanschlüssen und Einläufen

| Artikel-Nr.      | d1<br>mm | d2<br>mm | h<br>mm | Anzahl<br>Segm. | Gewicht<br>kg |
|------------------|----------|----------|---------|-----------------|---------------|
| BL 11438 5/8"UNC | 30       | 18       | 35      | 10              | 0,06          |

**linerCUT Pro® Kegel- /Zylinderfräser mit HM-Spitze**

**Zu bearbeitende Materialien**

- Inliner UV
- Inliner Filz
- PVC

**Achtung:** Nur geeignet für die Bearbeitung von Inlinern und PVC!

**Anwendungsgebiete**

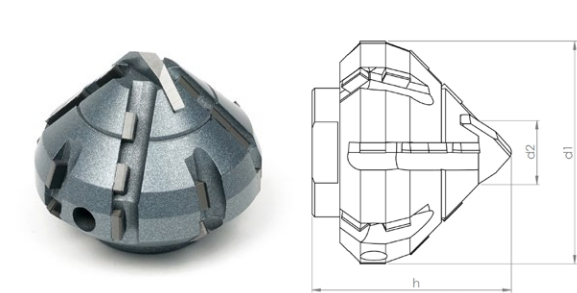
- Öffnen von Hausanschlüssen und Einläufen

| Artikel-Nr.      | d1<br>mm | d2<br>mm | h<br>mm | Anzahl<br>Segm. | Gewicht<br>kg |
|------------------|----------|----------|---------|-----------------|---------------|
| BL 11441 5/8"UNC | 55       | 20       | 46      | 24              | 0,3           |





linerCUT Pro® Kegel-/Zylinderfräser mit HM-Spitze



Zu bearbeitende Materialien

- Inliner UV
- Inliner Filz
- PVC

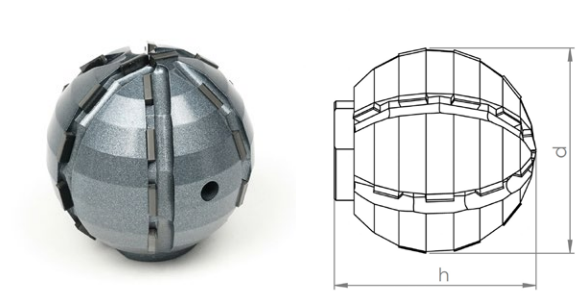
**Achtung:** Nur geeignet für die Bearbeitung von Inlinern und PVC!

Anwendungsgebiete

- Öffnen von Hausanschlüssen und Einläufen

| Artikel-Nr.      | d1<br>mm | d2<br>mm | h<br>mm | Anzahl<br>Segm. | Gewicht<br>kg |
|------------------|----------|----------|---------|-----------------|---------------|
| BL 11439 5/8"UNC | 45       | 20       | 40      | 22              | 0,2           |

linerCUT Pro® Kugelfräser



Zu bearbeitende Materialien

- Inliner UV
- Inliner Filz
- PVC

**Achtung:** Nur geeignet für die Bearbeitung von Inlinern und PVC!

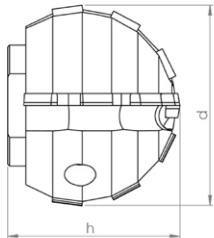
Anwendungsgebiete

- Öffnen von Hausanschlüssen und Einläufen

| Artikel-Nr.      | d<br>mm | h<br>mm | Anzahl<br>Segm. | Gewicht<br>kg |
|------------------|---------|---------|-----------------|---------------|
| BL 11444 5/8"UNC | 50      | 55      | 24              | 0,5           |



linerCUT Pro® Kugelfräser



Zu bearbeitende Materialien

- Inliner UV
- Inliner Filz
- PVC

**Achtung:** Nur geeignet für die Bearbeitung von Inlinern und PVC!

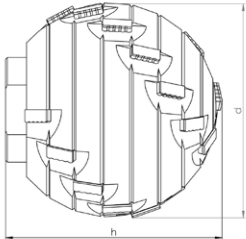
Anwendungsgebiete

- Öffnen von Hausanschlüssen und Einläufen

| Artikel-Nr.      | d<br>mm | h<br>mm | Anzahl<br>Segm. | Gewicht<br>kg |
|------------------|---------|---------|-----------------|---------------|
| BL 11443 5/8"UNC | 40      | 36      | 12              | 0,2           |



linerCUT Pro® 2.0 Kugelfräser



Zu bearbeitende Materialien

- Inliner UV
- Inliner Filz
- PVC

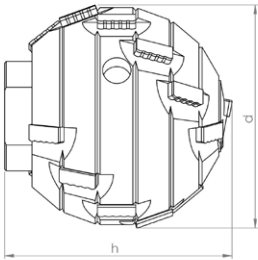
**Achtung:** Nur geeignet für die Bearbeitung von Inlinern und PVC!

Anwendungsgebiete

- Öffnen von Hausanschlüssen und Einläufen

| Artikel-Nr.      | d<br>mm | h<br>mm | Anzahl<br>Segm. | Gewicht<br>kg |
|------------------|---------|---------|-----------------|---------------|
| BL 11449 5/8"UNC | 50      | 52      | 22              | 0,5           |

linerCUT Pro® 2.0 Kugelfräser



Zu bearbeitende Materialien

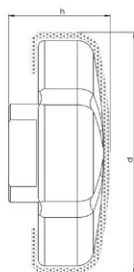
- Inliner UV
- Inliner Filz
- PVC

**Achtung:** Nur geeignet für die Bearbeitung von Inlinern und PVC!

Anwendungsgebiete

- Öffnen von Hausanschlüssen und Einläufen

| Artikel-Nr.      | d<br>mm | h<br>mm | Anzahl<br>Segm. | Gewicht<br>kg |
|------------------|---------|---------|-----------------|---------------|
| BL 11448 5/8"UNC | 40      | 40      | 18              | 0,25          |

**D•GRIT** Einlaufräser**Zu bearbeitende Materialien**

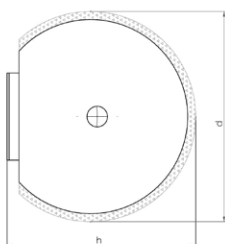
- Inliner UV
- Inliner Filz
- PVC

**Achtung:** Nur geeignet für die Bearbeitung von Inlinern und PVC!

**Anwendungsgebiete**

- Öffnen von Hausanschlüssen und Einläufen
- Nacharbeit an Inlinern

| Artikel-Nr.   | d<br>mm | h<br>mm | Körnung | Gewicht<br>kg |
|---------------|---------|---------|---------|---------------|
| 70011 5/8"UNC | 70      | 30      | Diamant | 0,5           |

**D•GRIT** Kugelfräser**Zu bearbeitende Materialien**

- Inliner UV
- Inliner Filz
- PVC

**Achtung:** Nur geeignet für die Bearbeitung von Inlinern und PVC!

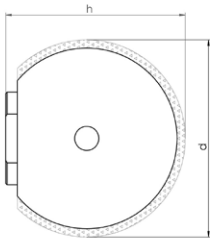
**Anwendungsgebiete**

- Öffnen von Hausanschlüssen und Einläufen
- Nacharbeit an Inlinern

| Artikel-Nr.   | d<br>mm | h<br>mm | Körnung | Gewicht<br>kg |
|---------------|---------|---------|---------|---------------|
| 70002 5/8"UNC | 50      | 48      | Diamant | 0,45          |



**D•GRIT**    Kugelfräser



**Zu bearbeitende Materialien**

- Inliner UV
- Inliner Filz
- PVC

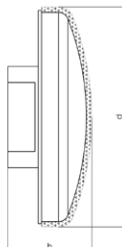
**Achtung:** Nur geeignet für die Bearbeitung von Inlinern und PVC!

**Anwendungsgebiete**

- Öffnen von Hausanschlüssen und Einläufen
- Nacharbeit an Inlinern

| Artikel-Nr.   | d<br>mm | h<br>mm | Körnung | Gewicht<br>kg |
|---------------|---------|---------|---------|---------------|
| 70001 5/8"UNC | 40      | 38      | Diamant | 0,25          |

\* Diese Marken gehören Dritten, die keinerlei Verbindung zu Schneider Diamantwerkzeuge GmbH haben

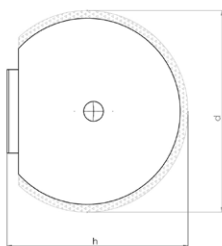
**HM•LINE** Pilzkopffräser**Zu bearbeitende Materialien**

- Inliner UV
- Wurzeln
- PVC
- Inliner Filz

**Anwendungsgebiete**

- Entfernen von einragenden Hindernissen
- Nacharbeit an Inlinern

| Artikel-Nr.   | d<br>mm | h<br>mm | Körnung    | Gewicht<br>kg |
|---------------|---------|---------|------------|---------------|
| 50003 5/8"UNC | 67      | 30      | Hartmetall | 0,3           |

**HM•LINE** Kugelfräser**Zu bearbeitende Materialien**

- Inliner UV
- Wurzeln
- PVC
- Inliner Filz

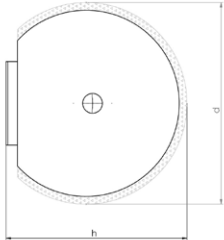
**Anwendungsgebiete**

- Öffnen von Hausanschlüssen und Einläufen
- Entfernen von einragenden Hindernissen
- Nacharbeit an Inlinern

| Artikel-Nr.   | d<br>mm | h<br>mm | Körnung    | Gewicht<br>kg |
|---------------|---------|---------|------------|---------------|
| 50001 5/8"UNC | 50      | 50      | Hartmetall | 0,6           |



HM•LINE Kugelfräser



Zu bearbeitende Materialien

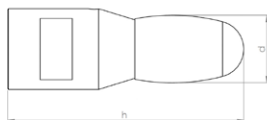
- Inliner UV
- Wurzeln
- PVC
- Inliner Filz

Anwendungsgebiete

- Öffnen von Hausanschlüssen und Einläufen
- Entfernen von einragenden Hindernissen
- Nacharbeit an Inlinern

| Artikel-Nr.   | d<br>mm | h<br>mm | Körnung    | Gewicht<br>kg |
|---------------|---------|---------|------------|---------------|
| 50002 5/8"UNC | 40      | 42      | Hartmetall | 0,3           |

\* Diese Marken gehören Dritten, die keinerlei Verbindung zu Schneider Diamantwerkzeuge GmbH haben


**VHM•LINE** Tropfenform

**Zu bearbeitende Materialien**

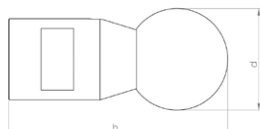
- Guss
- Stahl

**Achtung: Die Verwendung an Beton- oder Steinzeug führt zur Zerstörung der Schneiden!**

**Anwendungsgebiete**

- Entfernen von einragenden Hindernissen

| Artikel-Nr.   | d<br>mm | h<br>mm | Anzahl<br>Segm. | Gewicht<br>kg |
|---------------|---------|---------|-----------------|---------------|
| 60007 5/8"UNC | 16      | 62      | 1               | 0,15          |

**VHM•LINE** Kugelform

**Zu bearbeitende Materialien**

- Guss
- Stahl

**Achtung: Die Verwendung an Beton- oder Steinzeug führt zur Zerstörung der Schneiden!**

**Anwendungsgebiete**

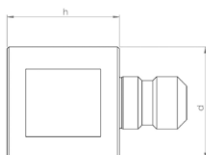
- Entfernen von einragenden Hindernissen

| Artikel-Nr.   | d<br>mm | h<br>mm | Anzahl<br>Segm. | Gewicht<br>kg |
|---------------|---------|---------|-----------------|---------------|
| 60008 5/8"UNC | 25      | 60      | 1               | 0,15          |





### Verlängerung 30 mm



#### Beschreibung

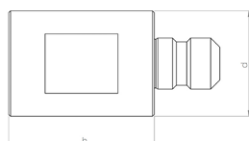
CNC gefertigte Werkzeug-Verlängerung um die Reichweite des Roboterarms zu erhöhen.

#### Ausführung

Edelstahl

| Artikel-Nr.   | d<br>mm | h<br>mm | Gewicht<br>kg |
|---------------|---------|---------|---------------|
| 90120 5/8"UNC | 30      | 30      | 0,15          |

### Verlängerung 40 mm



#### Beschreibung

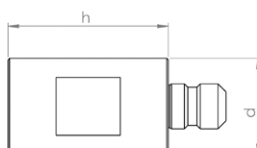
CNC gefertigte Werkzeug-Verlängerung um die Reichweite des Roboterarms zu erhöhen.

#### Ausführung

Edelstahl

| Artikel-Nr.   | d<br>mm | h<br>mm | Gewicht<br>kg |
|---------------|---------|---------|---------------|
| 90121 5/8"UNC | 30      | 40      | 0,2           |

### Verlängerung 50 mm



#### Beschreibung

CNC gefertigte Werkzeug-Verlängerung um die Reichweite des Roboterarms zu erhöhen.

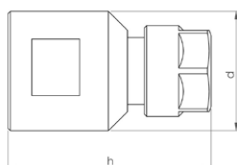
#### Ausführung

Edelstahl

| Artikel-Nr.   | d<br>mm | h<br>mm | Gewicht<br>kg |
|---------------|---------|---------|---------------|
| 90122 5/8"UNC | 30      | 50      | 0,25          |



### Adapter zum Spannen handelsüblicher Schaftwerkzeuge



#### Beschreibung

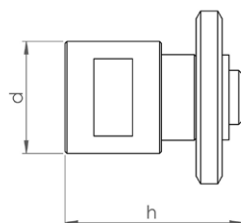
CNC gefertigter Spannzangenadapter zum Spannen handelsüblicher Schaftwerkzeuge  
 z.B. Frässtifte, Bürsten, Fächerschleifer usw...  
 Aufnahme: Schaft Ø 6-6,5 mm

#### Ausführung

Edelstahl

| Artikel-Nr.   | d<br>mm | h<br>mm | Gewicht<br>kg |
|---------------|---------|---------|---------------|
| 90171 5/8"UNC | 30      | 40      | 0,1           |

### Adapter zur Aufnahme von 3 Trennscheiben



#### Beschreibung

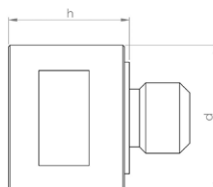
CNC gefertigter Adapter zur Aufnahme von 3 Trennscheiben.  
 Aufnahme: Schaft Ø 22,2 mm  
 inklusive 3 Trennscheiben und Spannscheibe  
**HINWEIS:** Die Aufnahme einer einzelnen Trennscheiben ist mit diesem Adapter nicht möglich!

#### Ausführung

Edelstahl

| Artikel-Nr.   | d<br>mm | h<br>mm | Gewicht<br>kg |
|---------------|---------|---------|---------------|
| 90168 5/8"UNC | 30      | 46      | 0,2           |

### Adapter zur Aufnahme von Bürsten und Sägeblättern



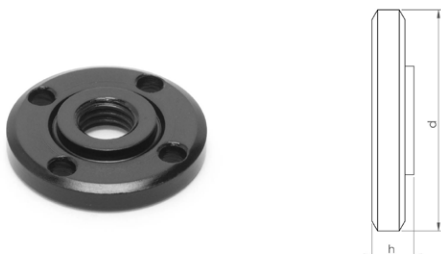
#### Beschreibung

CNC gefertigter Adapter zur Aufnahme von Bürsten und Sägeblättern.  
 Gewinde: M14  
 Zentrierung Trennscheibe: Ø 22,2 mm  
**HINWEIS:** Bei Aufnahme von Scheibenbürsten und Sägeblättern wird zusätzlich eine Spannscheibe benötigt!

#### Ausführung

Edelstahl

| Artikel-Nr.   | d<br>mm | h<br>mm | Gewicht<br>kg |
|---------------|---------|---------|---------------|
| 90112 5/8"UNC | 30      | 25      | 0,11          |


**Spannscheibe zum Spannen von Scheibenbürsten und Sägeblättern**

**Beschreibung**

Gewinde: M14

**HINWEIS:** Das Spannen von Scheibenbürsten und Sägeblättern ist nur in Verbindung mit dem passenden Adapter möglich!

**Ausführung**

Stahl, brüniert

| Artikel-Nr. | d<br>mm | h<br>mm | Gewicht<br>kg |
|-------------|---------|---------|---------------|
| SP 90110    | 45      | 8,5     | 0,07          |

**Schleifstift-zylindrisch**

**Beschreibung**

Schleifstift aus Korund, zum Bearbeiten von Stahl und Guss.

**HINWEIS:** Nur verwendbar mit passendem Adapter!

**Ausführung**

Korund

| Artikel-Nr. | d<br>mm | h<br>mm | Gewicht<br>kg |
|-------------|---------|---------|---------------|
| 81002       | 32      | 32      | 0,08          |

**Schleiftopf Ø 80 mm**

**Beschreibung**

 Schleiftopf aus Korund, zum Bearbeiten von Stahl und Guss.  
 Aufnahme: Bohrung Ø 22,2 mm

**HINWEIS:** Nur verwendbar mit passendem Adapter und Spannscheibe!

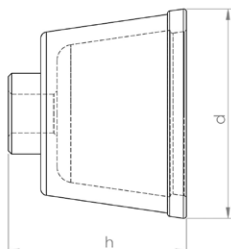
**Ausführung**

Korund

| Artikel-Nr. | d<br>mm | h<br>mm | Gewicht<br>kg |
|-------------|---------|---------|---------------|
| 81003       | 80      | 28      | 0,2           |



### Topfbürste Ø 65 mm



#### Beschreibung

Hochwertige Drahtbürste für das Nacharbeiten von Inlinern und PVC.

Aufnahme: M14

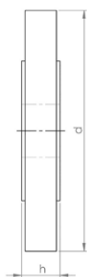
**HINWEIS:** Nur mit passendem Adapter verwendbar!

#### Ausführung

Drahtstärke: Ø 0,8 mm

| Artikel-Nr. | d<br>mm | h<br>mm | Gewicht<br>kg |
|-------------|---------|---------|---------------|
| 80020       | 65      | 50      | 0,25          |

### Scheibenbürste Ø 100 mm



#### Beschreibung

Hochwertige Drahtbürste für das Nacharbeiten von Inlinern und PVC.

Aufnahme: Bohrung Ø 22,2 mm

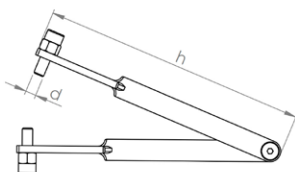
**HINWEIS:** Nur mit passendem Adapter und Spannscheibe verwendbar!

#### Ausführung

Drahtstärke: Ø 0,5 mm

| Artikel-Nr. | d<br>mm | h<br>mm | Gewicht<br>kg |
|-------------|---------|---------|---------------|
| 80018       | 100     | 15      | 0,2           |

### Spezial-Stiftzange für den sicheren Werkzeugwechsel



#### Beschreibung

Die einstellbaren Stifte dieser Zange greifen hierbei in die im Fräswerkzeug vorgesehenen Löcher. Somit ermöglicht dieses Spezialwerkzeug einen sicheren und schonenden Werkzeugwechsel.

#### Ausführung

Stahl, lackiert

| Artikel-Nr. | d<br>mm | h<br>mm | Gewicht<br>kg |
|-------------|---------|---------|---------------|
| 92002       | 5       | 150     | 0,125         |



|   |  |
|---|--|
| <b>N•TEC II®</b><br>           | <p>Premium Diamantwerkzeuge für maximale Zerspanung und Lebensdauer</p> <p><b>Zu bearbeitende Materialien</b></p> <ul style="list-style-type: none"> <li>• Stahlbeton</li> <li>• Ablagerungen</li> <li>• Steinzeug</li> <li>• Beton</li> <li>• Guss</li> </ul> <p>Seite 39</p>   |
| <b>N•TEC II®</b><br>           | <p>Bewährte Standard-Diamantwerkzeuge mit gutem Preis-Leistungsverhältnis</p> <p><b>Zu bearbeitende Materialien</b></p> <ul style="list-style-type: none"> <li>• Stahlbeton</li> <li>• Ablagerungen</li> <li>• Steinzeug</li> <li>• Beton</li> <li>• Guss</li> </ul> <p>Seite 44</p>   |
| <b>BLACK•LINE</b><br>         | <p>Hightech Fräswerkzeuge aus PKD mit unschlagbarer Schneid- und Abtragleistung für nahezu alle Materialien</p> <p><b>Zu bearbeitende Materialien</b></p> <ul style="list-style-type: none"> <li>• Beton</li> <li>• Inliner UV</li> <li>• PVC</li> <li>• Inliner Filz</li> <li>• Ablagerungen</li> <li>• Wurzeln</li> <li>• Steinzeug</li> </ul> <p>Seite 50</p> |
| <b>linerCUT Pro®</b><br>     | <p>Absolut laufruhige und präzise Fräswerkzeuge aus PKD zum Öffnen von Inlinern - optimiert für UV Liner -</p> <p><b>Zu bearbeitende Materialien</b></p> <ul style="list-style-type: none"> <li>• Inliner UV</li> <li>• PVC</li> <li>• Inliner Filz</li> </ul> <p>Seite 55</p>   |
| <b>linerCUT Pro® 2.0</b><br> | <p>Absolut laufruhige und präzise Fräswerkzeuge aus PKD zum Öffnen von Inlinern - alle Arten von Inlinern und PVC -</p> <p><b>Zu bearbeitende Materialien</b></p> <ul style="list-style-type: none"> <li>• Inliner UV</li> <li>• PVC</li> <li>• Inliner Filz</li> </ul> <p>Seite 58</p>  |
| <b>D•GRIT</b><br>            | <p>Fräswerkzeuge mit Diamant-Granulat-Bestückung zum Öffnen von Inlinern - optimal für UV Liner und gelinerte Gussrohre -</p> <p><b>Zu bearbeitende Materialien</b></p> <ul style="list-style-type: none"> <li>• Inliner UV</li> <li>• PVC</li> <li>• Inliner Filz</li> </ul> <p>Seite 59</p>  |
| <b>HM•LINE</b><br>           | <p>Kosteneffiziente Fräswerkzeuge mit Hartmetall-Granulat-Bestückung zum Öffnen und Nachbearbeiten von Inlinern</p> <p><b>Zu bearbeitende Materialien</b></p> <ul style="list-style-type: none"> <li>• Inliner UV</li> <li>• Wurzeln</li> <li>• PVC</li> <li>• Inliner Filz</li> </ul> <p>Seite 60</p>   |



**VHM•LINE**



Spezial-Fräswerkzeuge zur Bearbeitung von Guss und Stahl

**Zu bearbeitende Materialien**

- Guss
- Stahl

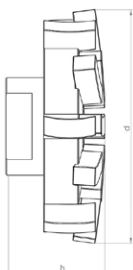
Seite 62



Funktionales Zubehör

Qualitativ hochwertige Bürsten, Adapter, Verlängerungen, etc.

Seite 63

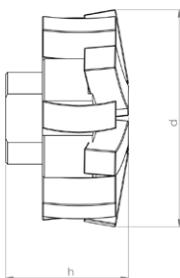

**Pilzkopffräser auf Rundlauf geschliffen**

**Zu bearbeitende Materialien**

- Stahlbeton
- Beton
- Ablagerungen
- Guss
- Steinzeug

**Anwendungsgebiete**

- Entfernen von einragenden Stützen
- Flächiges Anrauen und Fräsen
- Fräsen von Muffenübergängen

| Artikel-Nr.     | Rohr Ø mm | d mm | h mm | Anzahl Segm. | Gewicht kg |
|-----------------|-----------|------|------|--------------|------------|
| 20024 P 5/8"UNC | 200-300   | 70   | 30   | 18           | 0,35       |
| 20025 P 5/8"UNC | 300-450   | 70   | 30   | 18           | 0,35       |
| 20026 P 5/8"UNC | 450-600   | 70   | 30   | 18           | 0,35       |


**Pilzkopffräser auf Rundlauf geschliffen**

**Zu bearbeitende Materialien**

- Stahlbeton
- Beton
- Ablagerungen
- Guss
- Steinzeug

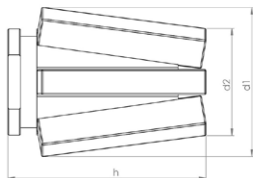
**Anwendungsgebiete**

- Entfernen von einragenden Stützen
- Flächiges Anrauen und Fräsen
- Fräsen von Muffenübergängen

| Artikel-Nr.     | d mm | h mm | Anzahl Segm. | Gewicht kg |
|-----------------|------|------|--------------|------------|
| 20040 P 5/8"UNC | 45   | 30   | 12           | 0,12       |



Kegelfräser auf Rundlauf geschliffen



Zu bearbeitende Materialien

- Stahlbeton
- Beton
- Guss
- Steinzeug

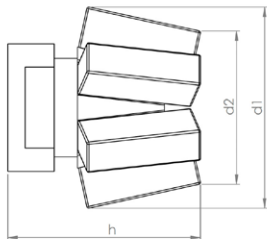
Anwendungsgebiete

- Vorfräsen von Hausanschlüssen
- Entfernen von einragenden Stützen

| Artikel-Nr.     | d1<br>mm | d2<br>mm | h<br>mm | Anzahl<br>Segm. | Gewicht<br>kg |
|-----------------|----------|----------|---------|-----------------|---------------|
| 20013 P 5/8"UNC | 38       | 28       | 53      | 6               | 0,15          |



Kegelfräser auf Rundlauf geschliffen



Zu bearbeitende Materialien

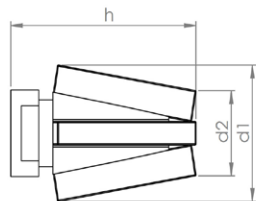
- Stahlbeton
- Beton
- Guss
- Steinzeug

Anwendungsgebiete

- Vorfräsen von Hausanschlüssen
- Entfernen von einragenden Stützen

| Artikel-Nr.     | d1<br>mm | d2<br>mm | h<br>mm | Anzahl<br>Segm. | Gewicht<br>kg |
|-----------------|----------|----------|---------|-----------------|---------------|
| 20027 P 5/8"UNC | 36       | 28       | 32      | 6               | 0,1           |



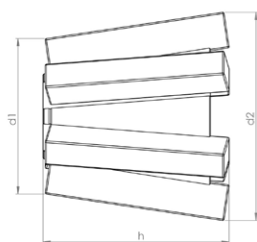

**Kegelfräser auf Rundlauf geschliffen**

**Zu bearbeitende Materialien**

- Stahlbeton
- Beton
- Guss
- Steinzeug

**Anwendungsgebiete**

- Vorfräsen von Hausanschlüssen
- Entfernen von einragenden Stützen
- Vorfräsen von Rissen und Muffen

| Artikel-Nr.     | d1<br>mm | d2<br>mm | h<br>mm | Anzahl<br>Segm. | Gewicht<br>kg |
|-----------------|----------|----------|---------|-----------------|---------------|
| 20017 P 5/8"UNC | 32       | 23       | 53      | 4               | 0,1           |


**V-Form Fräser auf Rundlauf geschliffen**

**Zu bearbeitende Materialien**

- Stahlbeton
- Beton
- Guss
- Steinzeug

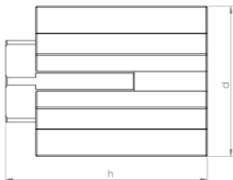
**Anwendungsgebiete**

- Vorfräsen von Hausanschlüssen
- Entfernen von einragenden Stützen

| Artikel-Nr.     | d1<br>mm | d2<br>mm | h<br>mm | Anzahl<br>Segm. | Gewicht<br>kg |
|-----------------|----------|----------|---------|-----------------|---------------|
| 20043 P 5/8"UNC | 35       | 45       | 42      | 6               | 0,15          |



Fingerfräser auf Rundlauf geschliffen



Zu bearbeitende Materialien

- Stahlbeton
- Beton
- Guss
- Steinzeug

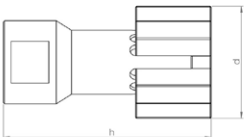
Anwendungsgebiete

- Vorfräsen von Rissen und Muffen

| Artikel-Nr.     | d<br>mm | h<br>mm | Anzahl<br>Segm. | Gewicht<br>kg |
|-----------------|---------|---------|-----------------|---------------|
| 20048 P 5/8"UNC | 35      | 50      | 7               | 0,2           |



Fingerfräser auf Rundlauf geschliffen



Zu bearbeitende Materialien

- Stahlbeton
- Beton
- Guss
- Steinzeug

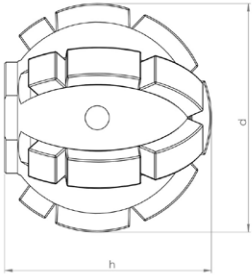
Anwendungsgebiete

- Vorfräsen von Rissen und Muffen

| Artikel-Nr.     | d<br>mm | h<br>mm | Anzahl<br>Segm. | Gewicht<br>kg |
|-----------------|---------|---------|-----------------|---------------|
| 20003 P 5/8"UNC | 30      | 55      | 5               | 0,1           |



**N•TEC II<sup>®</sup>**  
PREMIUM    **Kugelfräser**



**Zu bearbeitende Materialien**

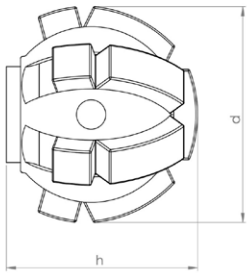
- Stahlbeton
- Beton
- Ablagerungen
- Guss
- Steinzeug

**Anwendungsgebiete**

- Vorfräsen von Hausanschlüssen
- Entfernen von einragenden Stützen
- Entfernen von einragenden Hindernissen

| Artikel-Nr.     | d<br>mm | h<br>mm | Anzahl<br>Segm. | Gewicht<br>kg |
|-----------------|---------|---------|-----------------|---------------|
| 20020 P 5/8"UNC | 50      | 46      | 19              | 0,3           |

**N•TEC II<sup>®</sup>**  
PREMIUM    **Kugelfräser**



**Zu bearbeitende Materialien**

- Stahlbeton
- Beton
- Ablagerungen
- Guss
- Steinzeug

**Anwendungsgebiete**

- Vorfräsen von Hausanschlüssen
- Entfernen von einragenden Stützen
- Entfernen von einragenden Hindernissen

| Artikel-Nr.     | d<br>mm | h<br>mm | Anzahl<br>Segm. | Gewicht<br>kg |
|-----------------|---------|---------|-----------------|---------------|
| 20021 P 5/8"UNC | 40      | 37      | 13              | 0,2           |



N•TEC II® Pilzkopffräser



Zu bearbeitende Materialien

- Stahlbeton
- Beton
- Ablagerungen
- Guss
- Steinzeug

Anwendungsgebiete

- Entfernen von einragenden Stützen
- Flächiges Anrauen und Fräsen
- Fräsen von Muffenübergängen

| Artikel-Nr.   | Rohr Ø mm | d mm | h mm | Anzahl Segm. | Gewicht kg |
|---------------|-----------|------|------|--------------|------------|
| 20031 5/8"UNC | 200-300   | 70   | 30   | 15           | 0,35       |
| 20032 5/8"UNC | 300-450   | 70   | 30   | 15           | 0,35       |
| 20033 5/8"UNC | 450-600   | 70   | 30   | 15           | 0,35       |

Achtung: Fräswerkzeuge in anderen Segmenthärten sind auf Anfrage verfügbar

N•TEC II® Pilzkopffräser



Zu bearbeitende Materialien

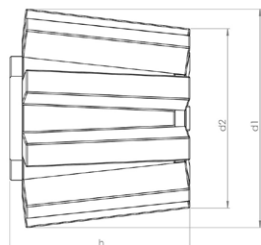
- Stahlbeton
- Beton
- Ablagerungen
- Guss
- Steinzeug

Anwendungsgebiete

- Entfernen von einragenden Stützen
- Flächiges Anrauen und Fräsen
- Fräsen von Muffenübergängen

| Artikel-Nr.   | Rohr Ø mm | d mm | h mm | Anzahl Segm. | Gewicht kg |
|---------------|-----------|------|------|--------------|------------|
| 20006 5/8"UNC | 200-300   | 70   | 30   | 10           | 0,3        |
| 20007 5/8"UNC | 300-450   | 70   | 30   | 10           | 0,3        |
| 20008 5/8"UNC | 450-600   | 70   | 30   | 10           | 0,3        |

Achtung: Fräswerkzeuge in anderen Segmenthärten sind auf Anfrage verfügbar


**N•TEC II®** Kegelfräser

**Zu bearbeitende Materialien**

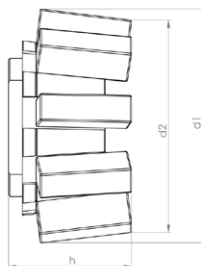
- Stahlbeton
- Beton
- Guss
- Steinzeug

**Anwendungsgebiete**

- Vorfräsen von Hausanschlüssen
- Entfernen von einragenden Stützen

| Artikel-Nr.   | d1<br>mm | d2<br>mm | h<br>mm | Anzahl<br>Segm. | Gewicht<br>kg |
|---------------|----------|----------|---------|-----------------|---------------|
| 20004 5/8"UNC | 50       | 42       | 40      | 9               | 0,3           |

**Achtung:** Fräswerkzeuge in anderen Segmenthärten sind auf Anfrage verfügbar

**N•TEC II®** Kegelfräser

**Zu bearbeitende Materialien**

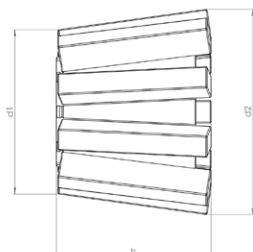
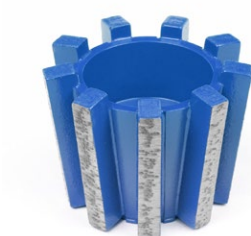
- Stahlbeton
- Beton
- Guss
- Steinzeug

**Anwendungsgebiete**

- Vorfräsen von Hausanschlüssen
- Entfernen von einragenden Stützen

| Artikel-Nr.   | d1<br>mm | d2<br>mm | h<br>mm | Anzahl<br>Segm. | Gewicht<br>kg |
|---------------|----------|----------|---------|-----------------|---------------|
| 20001 5/8"UNC | 50       | 45       | 25      | 9               | 0,2           |

**Achtung:** Fräswerkzeuge in anderen Segmenthärten sind auf Anfrage verfügbar


**N•TEC II®** V-Form Fräser

**Zu bearbeitende Materialien**

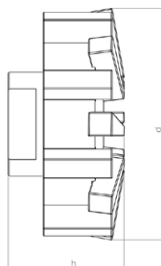
- Stahlbeton
- Beton
- Guss
- Steinzeug

**Anwendungsgebiete**

- Vorfräsen von Hausanschlüssen
- Entfernen von einragenden Stützen

| Artikel-Nr.   | d1<br>mm | d2<br>mm | h<br>mm | Anzahl<br>Segm. | Gewicht<br>kg |
|---------------|----------|----------|---------|-----------------|---------------|
| 20039 5/8"UNC | 42       | 52       | 40      | 9               | 0,3           |

**Achtung:** Fräswerkzeuge in anderen Segmenthärten sind auf Anfrage verfügbar

**N•TEC II®** Einlaufräser

**Zu bearbeitende Materialien**

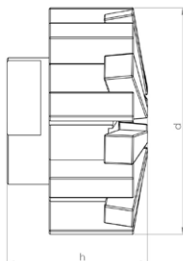
- Stahlbeton
- Beton
- Guss
- Steinzeug

**Anwendungsgebiete**

- Vorfräsen von Hausanschlüssen
- Entfernen von einragenden Stützen

| Artikel-Nr.   | d<br>mm | h<br>mm | Anzahl<br>Segm. | Gewicht<br>kg |
|---------------|---------|---------|-----------------|---------------|
| 20015 5/8"UNC | 68      | 33      | 16              | 0,4           |

**Achtung:** Fräswerkzeuge in anderen Segmenthärten sind auf Anfrage verfügbar


**N•TEC II®** Einlaufräser

**Zu bearbeitende Materialien**

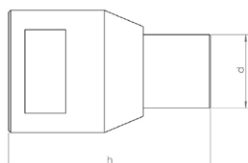
- Stahlbeton
- Beton
- Guss
- Steinzeug

**Anwendungsgebiete**

- Vorfräsen von Hausanschlüssen
- Entfernen von einragenden Stützen

| Artikel-Nr.   | d<br>mm | h<br>mm | Anzahl<br>Segm. | Gewicht<br>kg |
|---------------|---------|---------|-----------------|---------------|
| 20047 5/8"UNC | 55      | 35      | 16              | 0,3           |

**Achtung:** Fräswerkzeuge in anderen Segmenthärten sind auf Anfrage verfügbar

**N•TEC II®** Nutenfräser

**Zu bearbeitende Materialien**

- Stahlbeton
- Beton
- Guss
- Steinzeug

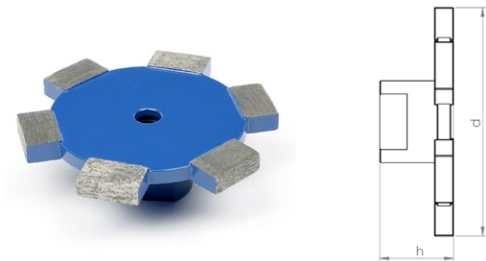
**Anwendungsgebiete**

- Vorfräsen von Rissen und Muffen

| Artikel-Nr.   | d<br>mm | h<br>mm | Anzahl<br>Segm. | Gewicht<br>kg |
|---------------|---------|---------|-----------------|---------------|
| 20009 5/8"UNC | 18      | 50      | 1               | 0,1           |



N•TEC II® Scheibenfräser



Zu bearbeitende Materialien

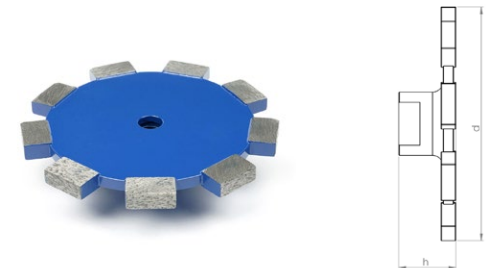
- Stahlbeton
- Beton
- Steinzeug

Anwendungsgebiete

- Hinterfräsen von Hausanschlüssen

| Artikel-Nr.   | d<br>mm | h<br>mm | Anzahl<br>Segm. | Gewicht<br>kg |
|---------------|---------|---------|-----------------|---------------|
| 20041 5/8"UNC | 85      | 27      | 6               | 0,3           |

N•TEC II® Scheibenfräser



Zu bearbeitende Materialien

- Stahlbeton
- Beton
- Steinzeug

Anwendungsgebiete

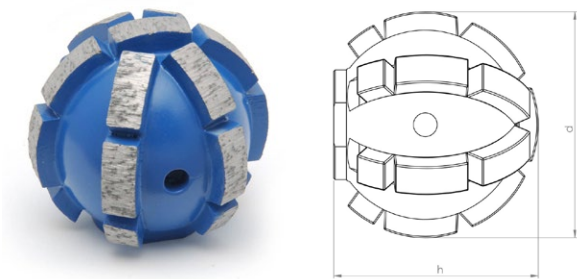
- Hinterfräsen von Hausanschlüssen

| Artikel-Nr.   | d<br>mm | h<br>mm | Anzahl<br>Segm. | Gewicht<br>kg |
|---------------|---------|---------|-----------------|---------------|
| 20042 5/8"UNC | 110     | 27      | 9               | 0,45          |





N•TEC II® Kugelfräser



Zu bearbeitende Materialien

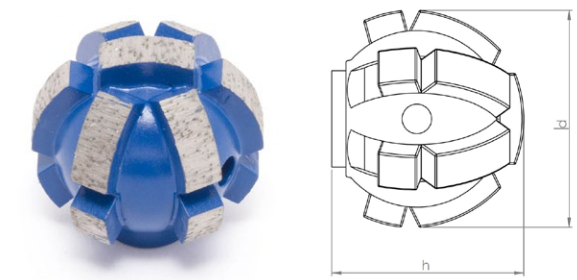
- Stahlbeton
- Beton
- Ablagerungen
- Guss
- Steinzeug

Anwendungsgebiete

- Vorfräsen von Hausanschlüssen
- Entfernen von einragenden Stützen
- Entfernen von einragenden Hindernissen

| Artikel-Nr.   | d<br>mm | h<br>mm | Anzahl<br>Segm. | Gewicht<br>kg |
|---------------|---------|---------|-----------------|---------------|
| 20020 5/8"UNC | 50      | 46      | 19              | 0,3           |

N•TEC II® Kugelfräser



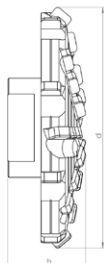
Zu bearbeitende Materialien

- Stahlbeton
- Beton
- Ablagerungen
- Guss
- Steinzeug

Anwendungsgebiete

- Vorfräsen von Hausanschlüssen
- Entfernen von einragenden Stützen
- Entfernen von einragenden Hindernissen

| Artikel-Nr.   | d<br>mm | h<br>mm | Anzahl<br>Segm. | Gewicht<br>kg |
|---------------|---------|---------|-----------------|---------------|
| 20021 5/8"UNC | 40      | 37      | 13              | 0,2           |


**BLACK-LINE** Pilzkopffräser

**Zu bearbeitende Materialien**

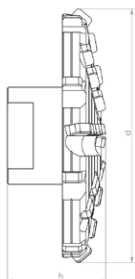
- Beton
- Ablagerungen
- Inliner UV
- Wurzeln
- PVC
- Steinzeug
- Inliner Filz

**Achtung: Die Verwendung an stahlarmiertem Beton führt zur Zerstörung der Schneiden!**

**Anwendungsgebiete**

- Flächiges Fräsen
- Entfernen von einragenden Hindernissen
- Fräsen von Muffenübergängen

| Artikel-Nr.      | Rohr Ø mm | d mm | h mm | Anzahl Segm. | Gewicht kg |
|------------------|-----------|------|------|--------------|------------|
| BL 11426 5/8"UNC | 200-450   | 63   | 25   | 28           | 0,2        |
| BL 11401 5/8"UNC | 300-600   | 75   | 27   | 32           | 0,25       |

**BLACK-LINE** Pilzkopffräser zentrumschneidend

**Zu bearbeitende Materialien**

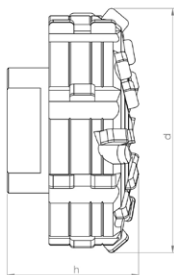
- Beton
- Ablagerungen
- Inliner UV
- Wurzeln
- PVC
- Steinzeug
- Inliner Filz

**Achtung: Die Verwendung an stahlarmiertem Beton führt zur Zerstörung der Schneiden!**

**Anwendungsgebiete**

- Frontales Fräsen
- Flächiges Fräsen
- Entfernen von einragenden Hindernissen
- Fräsen von Muffenübergängen

| Artikel-Nr.      | Rohr Ø mm | d mm | h mm | Anzahl Segm. | Gewicht kg |
|------------------|-----------|------|------|--------------|------------|
| BL 11427 5/8"UNC | 200-450   | 65   | 27   | 30           | 0,2        |
| BL 11402 5/8"UNC | 300-600   | 75   | 33   | 34           | 0,3        |


**BLACK-LINE** Einlaufräser

**Zu bearbeitende Materialien**

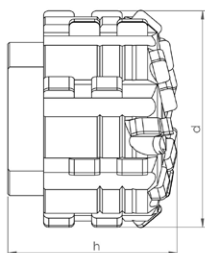
- Beton
- Ablagerungen
- Inliner UV
- Wurzeln
- PVC
- Steinzeug
- Inliner Filz

**Achtung: Die Verwendung an stahlarmiertem Beton führt zur Zerstörung der Schneiden!**

**Anwendungsgebiete**

- Öffnen von Hausanschlüssen und Einläufen
- Vorfräsen von Hausanschlüssen
- Entfernen von einragenden Stützen
- Entfernen von einragenden Hindernissen

| Artikel-Nr.      | d<br>mm | h<br>mm | Anzahl<br>Segm. | Gewicht<br>kg |
|------------------|---------|---------|-----------------|---------------|
| BL 11409 5/8"UNC | 55      | 30      | 28              | 0,35          |

**BLACK-LINE** Einlaufräser

**Zu bearbeitende Materialien**

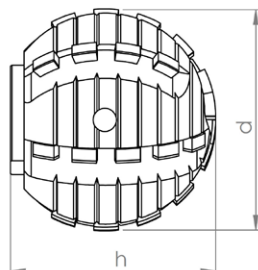
- Beton
- Ablagerungen
- Inliner UV
- Wurzeln
- PVC
- Steinzeug
- Inliner Filz

**Achtung: Die Verwendung an stahlarmiertem Beton führt zur Zerstörung der Schneiden!**

**Anwendungsgebiete**

- Öffnen von Hausanschlüssen und Einläufen
- Vorfräsen von Hausanschlüssen
- Entfernen von einragenden Stützen
- Entfernen von einragenden Hindernissen

| Artikel-Nr.      | d<br>mm | h<br>mm | Anzahl<br>Segm. | Gewicht<br>kg |
|------------------|---------|---------|-----------------|---------------|
| BL 11451 5/8"UNC | 45      | 32      | 32              | 0,2           |


**BLACK•LINE** Kugelfräser

**Zu bearbeitende Materialien**

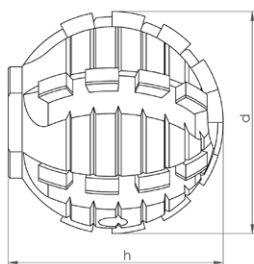
- Inliner UV
- Wurzeln
- PVC
- Inliner Filz

**Achtung: Nur geeignet für die Bearbeitung von Inlinern, PVC und Wurzeln!**

**Anwendungsgebiete**

- Öffnen von Hausanschlüssen und Einläufen
- Entfernen von einragenden Hindernissen

| Artikel-Nr.      | d<br>mm | h<br>mm | Anzahl<br>Segm. | Gewicht<br>kg |
|------------------|---------|---------|-----------------|---------------|
| BL 11410 5/8"UNC | 50      | 45      | 30              | 0,4           |

**BLACK•LINE** Kugelfräser

**Zu bearbeitende Materialien**

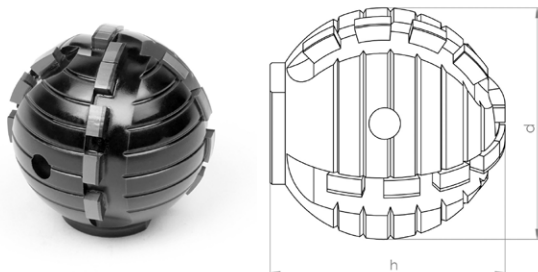
- Inliner UV
- Wurzeln
- PVC
- Inliner Filz

**Achtung: Nur geeignet für die Bearbeitung von Inlinern, PVC und Wurzeln!**

**Anwendungsgebiete**

- Öffnen von Hausanschlüssen und Einläufen
- Entfernen von einragenden Hindernissen

| Artikel-Nr.      | d<br>mm | h<br>mm | Anzahl<br>Segm. | Gewicht<br>kg |
|------------------|---------|---------|-----------------|---------------|
| BL 11446 5/8"UNC | 40      | 42      | 26              | 0,25          |


**BLACK-LINE** Kugelfräser

**Zu bearbeitende Materialien**

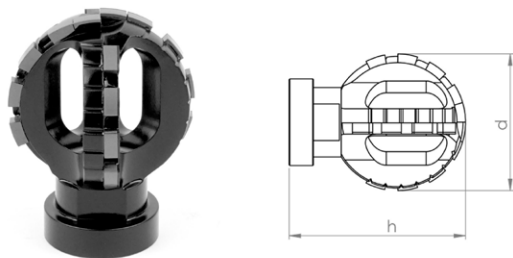
- Inliner UV
- Wurzeln
- PVC
- Inliner Filz

**Achtung: Nur geeignet für die Bearbeitung von Inlinern, PVC und Wurzeln!**

**Anwendungsgebiete**

- Öffnen von Hausanschlüssen und Einläufen
- Entfernen von einragenden Hindernissen

| Artikel-Nr.      | d<br>mm | h<br>mm | Anzahl<br>Segm. | Gewicht<br>kg |
|------------------|---------|---------|-----------------|---------------|
| BL 11414 5/8"UNC | 40      | 42      | 18              | 0,25          |

**BLACK-LINE** Kugelfräser Typ ProView®

**Zu bearbeitende Materialien**

- Inliner UV
- Wurzeln
- PVC
- Inliner Filz

**Achtung: Nur geeignet für die Bearbeitung von Inlinern, PVC und Wurzeln!**

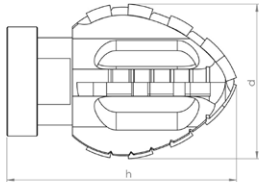
**Anwendungsgebiete**

- Öffnen von Hausanschlüssen und Einläufen
- Entfernen von einragenden Hindernissen

| Artikel-Nr.      | d<br>mm | h<br>mm | Anzahl<br>Segm. | Gewicht<br>kg |
|------------------|---------|---------|-----------------|---------------|
| BL 11117 5/8"UNC | 40      | 51      | 18              | 0,15          |



**BLACK•LINE** Doppelkonus-Fräser Typ ProView®



**Zu bearbeitende Materialien**

- Inliner UV
- PVC
- Wurzeln
- Inliner Filz

**Achtung:** Nur geeignet für die Bearbeitung von Inlinern, PVC und Wurzeln!

**Anwendungsgebiete**

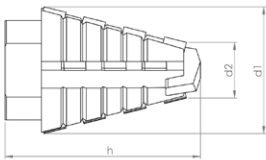
- Öffnen von Hausanschlüssen und Einläufen
- Entfernen von einragenden Hindernissen

| Artikel-Nr.      | d<br>mm | h<br>mm | Anzahl<br>Segm. | Gewicht<br>kg |
|------------------|---------|---------|-----------------|---------------|
| BL 11118 5/8"UNC | 36      | 53      | 16              | 0,15          |

\* Diese Marken gehören Dritten, die keinerlei Verbindung zu Schneider Diamantwerkzeuge GmbH haben



linerCUT Pro® Kegelfräser mit HM-Spitze



Zu bearbeitende Materialien

- Inliner UV
- Inliner Filz
- PVC

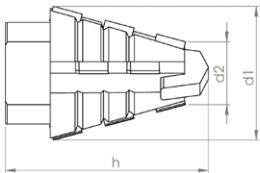
**Achtung:** Nur geeignet für die Bearbeitung von Inlinern und PVC!

Anwendungsgebiete

- Öffnen von Hausanschlüssen und Einläufen

| Artikel-Nr.      | d1<br>mm | d2<br>mm | h<br>mm | Anzahl<br>Segm. | Gewicht<br>kg |
|------------------|----------|----------|---------|-----------------|---------------|
| BL 11437 5/8"UNC | 28       | 18       | 45      | 14              | 0,08          |

linerCUT Pro® Kegelfräser mit HM-Spitze



Zu bearbeitende Materialien

- Inliner UV
- Inliner Filz
- PVC

**Achtung:** Nur geeignet für die Bearbeitung von Inlinern und PVC!

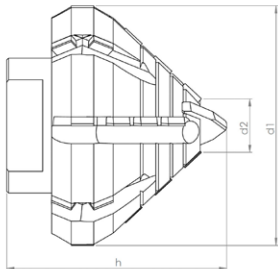
Anwendungsgebiete

- Öffnen von Hausanschlüssen und Einläufen

| Artikel-Nr.      | d1<br>mm | d2<br>mm | h<br>mm | Anzahl<br>Segm. | Gewicht<br>kg |
|------------------|----------|----------|---------|-----------------|---------------|
| BL 11438 5/8"UNC | 30       | 18       | 35      | 10              | 0,06          |



linerCUT Pro® Kegel-/Zylinderfräser mit HM-Spitze



Zu bearbeitende Materialien

- Inliner UV
- Inliner Filz
- PVC

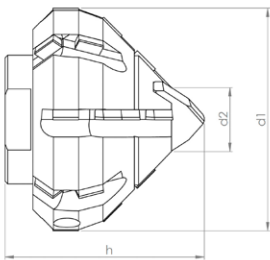
Achtung: Nur geeignet für die Bearbeitung von Inlinern und PVC!

Anwendungsgebiete

- Öffnen von Hausanschlüssen und Einläufen

| Artikel-Nr.      | d1<br>mm | d2<br>mm | h<br>mm | Anzahl<br>Segm. | Gewicht<br>kg |
|------------------|----------|----------|---------|-----------------|---------------|
| BL 11441 5/8"UNC | 55       | 20       | 46      | 24              | 0,3           |

linerCUT Pro® Kegel-/Zylinderfräser mit HM-Spitze



Zu bearbeitende Materialien

- Inliner UV
- Inliner Filz
- PVC

Achtung: Nur geeignet für die Bearbeitung von Inlinern und PVC!

Anwendungsgebiete

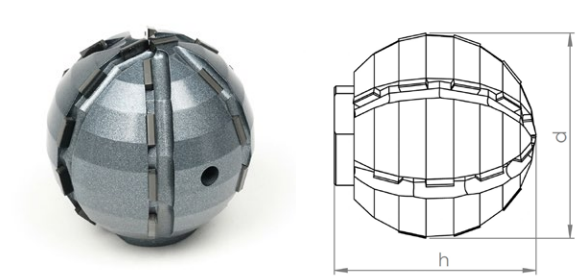
- Öffnen von Hausanschlüssen und Einläufen

| Artikel-Nr.      | d1<br>mm | d2<br>mm | h<br>mm | Anzahl<br>Segm. | Gewicht<br>kg |
|------------------|----------|----------|---------|-----------------|---------------|
| BL 11439 5/8"UNC | 45       | 20       | 40      | 22              | 0,2           |





linerCUT Pro® Kugelfräser



Zu bearbeitende Materialien

- Inliner UV
- Inliner Filz
- PVC

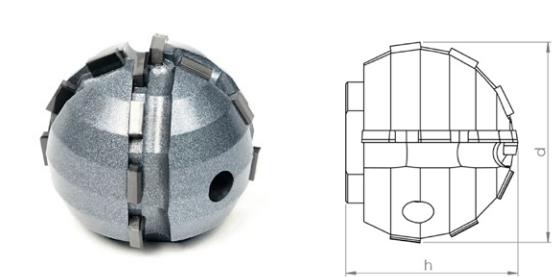
**Achtung:** Nur geeignet für die Bearbeitung von Inlinern und PVC!

Anwendungsgebiete

- Öffnen von Hausanschlüssen und Einläufen

| Artikel-Nr.      | d<br>mm | h<br>mm | Anzahl<br>Segm. | Gewicht<br>kg |
|------------------|---------|---------|-----------------|---------------|
| BL 11444 5/8"UNC | 50      | 55      | 24              | 0,5           |

linerCUT Pro® Kugelfräser



Zu bearbeitende Materialien

- Inliner UV
- Inliner Filz
- PVC

**Achtung:** Nur geeignet für die Bearbeitung von Inlinern und PVC!

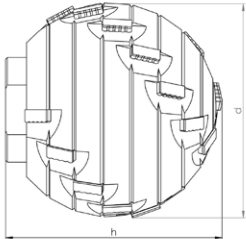
Anwendungsgebiete

- Öffnen von Hausanschlüssen und Einläufen

| Artikel-Nr.      | d<br>mm | h<br>mm | Anzahl<br>Segm. | Gewicht<br>kg |
|------------------|---------|---------|-----------------|---------------|
| BL 11443 5/8"UNC | 40      | 36      | 12              | 0,2           |



linerCUT Pro® 2.0 Kugelfräser



Zu bearbeitende Materialien

- Inliner UV
- Inliner Filz
- PVC

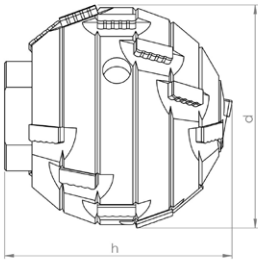
**Achtung:** Nur geeignet für die Bearbeitung von Inlinern und PVC!

Anwendungsgebiete

- Öffnen von Hausanschlüssen und Einläufen

| Artikel-Nr.      | d<br>mm | h<br>mm | Anzahl<br>Segm. | Gewicht<br>kg |
|------------------|---------|---------|-----------------|---------------|
| BL 11449 5/8"UNC | 50      | 52      | 22              | 0,5           |

linerCUT Pro® 2.0 Kugelfräser



Zu bearbeitende Materialien

- Inliner UV
- Inliner Filz
- PVC

**Achtung:** Nur geeignet für die Bearbeitung von Inlinern und PVC!

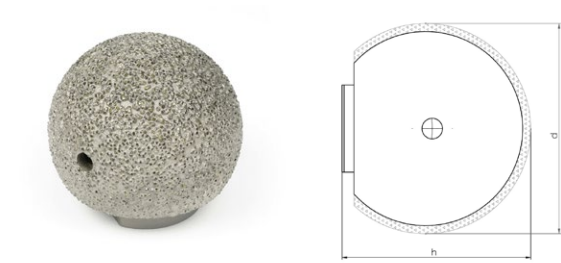
Anwendungsgebiete

- Öffnen von Hausanschlüssen und Einläufen

| Artikel-Nr.      | d<br>mm | h<br>mm | Anzahl<br>Segm. | Gewicht<br>kg |
|------------------|---------|---------|-----------------|---------------|
| BL 11448 5/8"UNC | 40      | 40      | 18              | 0,25          |



D•GRIT Kugelfräser



Zu bearbeitende Materialien

- Inliner UV
- Inliner Filz
- PVC

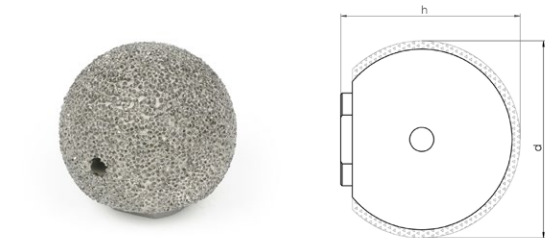
Achtung: Nur geeignet für die Bearbeitung von Inlinern und PVC!

Anwendungsgebiete

- Öffnen von Hausanschlüssen und Einläufen
- Nacharbeit an Inlinern

| Artikel-Nr.   | d mm | h mm | Körnung | Gewicht kg |
|---------------|------|------|---------|------------|
| 70002 5/8"UNC | 50   | 48   | Diamant | 0,45       |

D•GRIT Kugelfräser



Zu bearbeitende Materialien

- Inliner UV
- Inliner Filz
- PVC

Achtung: Nur geeignet für die Bearbeitung von Inlinern und PVC!

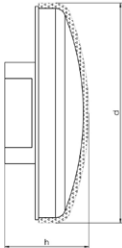
Anwendungsgebiete

- Öffnen von Hausanschlüssen und Einläufen
- Nacharbeit an Inlinern

| Artikel-Nr.   | d mm | h mm | Körnung | Gewicht kg |
|---------------|------|------|---------|------------|
| 70001 5/8"UNC | 40   | 38   | Diamant | 0,25       |



HM•LINE Pilzkopffräser



Zu bearbeitende Materialien

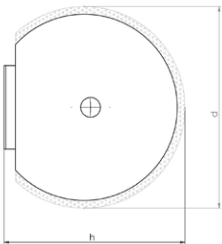
- Inliner UV
- Wurzeln
- PVC
- Inliner Filz

Anwendungsgebiete

- Entfernen von einragenden Hindernissen
- Nacharbeit an Inlinern

| Artikel-Nr.   | d<br>mm | h<br>mm | Körnung    | Gewicht<br>kg |
|---------------|---------|---------|------------|---------------|
| 50003 5/8"UNC | 67      | 30      | Hartmetall | 0,3           |

HM•LINE Kugelfräser



Zu bearbeitende Materialien

- Inliner UV
- Wurzeln
- PVC
- Inliner Filz

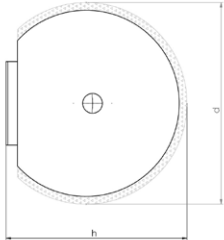
Anwendungsgebiete

- Öffnen von Hausanschlüssen und Einläufen
- Entfernen von einragenden Hindernissen
- Nacharbeit an Inlinern

| Artikel-Nr.   | d<br>mm | h<br>mm | Körnung    | Gewicht<br>kg |
|---------------|---------|---------|------------|---------------|
| 50001 5/8"UNC | 50      | 50      | Hartmetall | 0,6           |



HM•LINE Kugelfräser



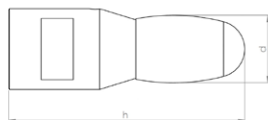
Zu bearbeitende Materialien

- Inliner UV
- PVC
- Wurzeln
- Inliner Filz

Anwendungsgebiete

- Öffnen von Hausanschlüssen und Einläufen
- Entfernen von einragenden Hindernissen
- Nacharbeit an Inlinern

| Artikel-Nr.   | d<br>mm | h<br>mm | Körnung    | Gewicht<br>kg |
|---------------|---------|---------|------------|---------------|
| 50002 5/8"UNC | 40      | 42      | Hartmetall | 0,3           |


**VHM•LINE** Tropfenform

**Zu bearbeitende Materialien**

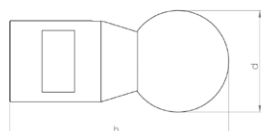
- Guss
- Stahl

**Achtung: Die Verwendung an Beton- oder Steinzeug führt zur Zerstörung der Schneiden!**

**Anwendungsgebiete**

- Entfernen von einragenden Hindernissen

| Artikel-Nr.   | d<br>mm | h<br>mm | Anzahl<br>Segm. | Gewicht<br>kg |
|---------------|---------|---------|-----------------|---------------|
| 60007 5/8"UNC | 16      | 62      | 1               | 0,15          |

**VHM•LINE** Kugelform

**Zu bearbeitende Materialien**

- Guss
- Stahl

**Achtung: Die Verwendung an Beton- oder Steinzeug führt zur Zerstörung der Schneiden!**

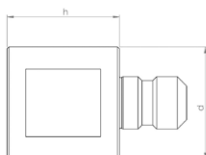
**Anwendungsgebiete**

- Entfernen von einragenden Hindernissen

| Artikel-Nr.   | d<br>mm | h<br>mm | Anzahl<br>Segm. | Gewicht<br>kg |
|---------------|---------|---------|-----------------|---------------|
| 60008 5/8"UNC | 25      | 60      | 1               | 0,15          |



### Verlängerung 30 mm



#### Beschreibung

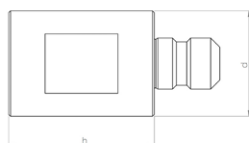
CNC gefertigte Werkzeug-Verlängerung um die Reichweite des Roboterarms zu erhöhen.

#### Ausführung

Edelstahl

| Artikel-Nr.   | d<br>mm | h<br>mm | Gewicht<br>kg |
|---------------|---------|---------|---------------|
| 90120 5/8"UNC | 30      | 30      | 0,15          |

### Verlängerung 40 mm



#### Beschreibung

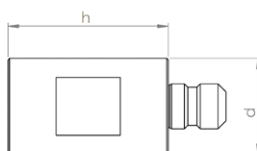
CNC gefertigte Werkzeug-Verlängerung um die Reichweite des Roboterarms zu erhöhen.

#### Ausführung

Edelstahl

| Artikel-Nr.   | d<br>mm | h<br>mm | Gewicht<br>kg |
|---------------|---------|---------|---------------|
| 90121 5/8"UNC | 30      | 40      | 0,2           |

### Verlängerung 50 mm



#### Beschreibung

CNC gefertigte Werkzeug-Verlängerung um die Reichweite des Roboterarms zu erhöhen.

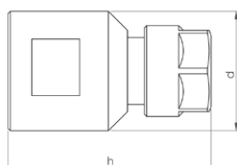
#### Ausführung

Edelstahl

| Artikel-Nr.   | d<br>mm | h<br>mm | Gewicht<br>kg |
|---------------|---------|---------|---------------|
| 90122 5/8"UNC | 30      | 50      | 0,25          |



### Adapter zum Spannen handelsüblicher Schaftwerkzeuge



#### Beschreibung

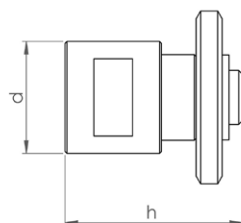
CNC gefertigter Spannzangenadapter zum Spannen handelsüblicher Schaftwerkzeuge  
 z.B. Frässtifte, Bürsten, Fächerschleifer usw...  
 Aufnahme: Schaft Ø 6-6,5 mm

#### Ausführung

Edelstahl

| Artikel-Nr.   | d<br>mm | h<br>mm | Gewicht<br>kg |
|---------------|---------|---------|---------------|
| 90171 5/8"UNC | 30      | 40      | 0,1           |

### Adapter zur Aufnahme von 3 Trennscheiben



#### Beschreibung

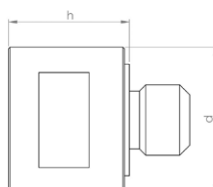
CNC gefertigter Adapter zur Aufnahme von 3 Trennscheiben.  
 Aufnahme: Schaft Ø 22,2 mm  
 inklusive 3 Trennscheiben und Spannscheibe  
**HINWEIS:** Die Aufnahme einer einzelnen Trennscheiben ist mit diesem Adapter nicht möglich!

#### Ausführung

Edelstahl

| Artikel-Nr.   | d<br>mm | h<br>mm | Gewicht<br>kg |
|---------------|---------|---------|---------------|
| 90168 5/8"UNC | 30      | 46      | 0,2           |

### Adapter zur Aufnahme von Bürsten und Sägeblättern



#### Beschreibung

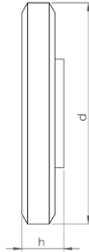
CNC gefertigter Adapter zur Aufnahme von Bürsten und Sägeblättern.  
 Gewinde: M14  
 Zentrierung Trennscheibe: Ø 22,2 mm  
**HINWEIS:** Bei Aufnahme von Scheibenbürsten und Sägeblättern wird zusätzlich eine Spannscheibe benötigt!

#### Ausführung

Edelstahl

| Artikel-Nr.   | d<br>mm | h<br>mm | Gewicht<br>kg |
|---------------|---------|---------|---------------|
| 90112 5/8"UNC | 30      | 25      | 0,11          |




**Spannscheibe zum Spannen von Scheibenbürsten und Sägeblättern**

**Beschreibung**

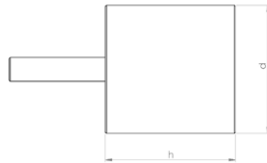
Gewinde: M14

**HINWEIS:** Das Spannen von Scheibenbürsten und Sägeblättern ist nur in Verbindung mit dem passenden Adapter möglich!

**Ausführung**

Stahl, brüniert

| Artikel-Nr. | d<br>mm | h<br>mm | Gewicht<br>kg |
|-------------|---------|---------|---------------|
| SP 90110    | 45      | 8,5     | 0,07          |

**Schleifstift-zylindrisch**

**Beschreibung**

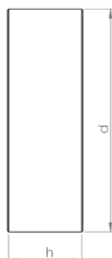
Schleifstift aus Korund, zum Bearbeiten von Stahl und Guss.

**HINWEIS:** Nur verwendbar mit passendem Adapter!

**Ausführung**

Korund

| Artikel-Nr. | d<br>mm | h<br>mm | Gewicht<br>kg |
|-------------|---------|---------|---------------|
| 81002       | 32      | 32      | 0,08          |

**Schleiftopf Ø 80 mm**

**Beschreibung**

Schleiftopf aus Korund, zum Bearbeiten von Stahl und Guss.

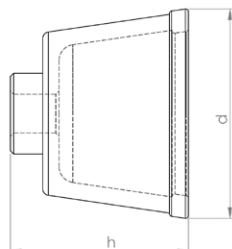
Aufnahme: Bohrung Ø 22,2 mm

**HINWEIS:** Nur verwendbar mit passendem Adapter und Spannscheibe!

**Ausführung**

Korund

| Artikel-Nr. | d<br>mm | h<br>mm | Gewicht<br>kg |
|-------------|---------|---------|---------------|
| 81003       | 80      | 28      | 0,2           |


**Topfbürste Ø 65 mm**

**Beschreibung**

Hochwertige Drahtbürste für das Nacharbeiten von Inlinern und PVC.

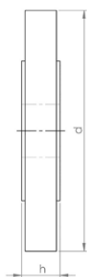
Aufnahme: M14

**HINWEIS:** Nur mit passendem Adapter verwendbar!

**Ausführung**

Drahtstärke: Ø 0,8 mm

| Artikel-Nr. | d<br>mm | h<br>mm | Gewicht<br>kg |
|-------------|---------|---------|---------------|
| 80020       | 65      | 50      | 0,25          |

**Scheibenbürste Ø 100 mm**

**Beschreibung**

Hochwertige Drahtbürste für das Nacharbeiten von Inlinern und PVC.

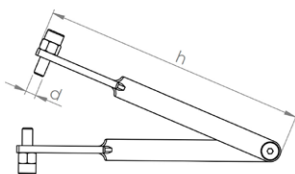
Aufnahme: Bohrung Ø 22,2 mm

**HINWEIS:** Nur mit passendem Adapter und Spannscheibe verwendbar!

**Ausführung**

Drahtstärke: Ø 0,5 mm

| Artikel-Nr. | d<br>mm | h<br>mm | Gewicht<br>kg |
|-------------|---------|---------|---------------|
| 80018       | 100     | 15      | 0,2           |

**Spezial-Stiftzange für den sicheren Werkzeugwechsel**

**Beschreibung**

Die einstellbaren Stifte dieser Zange greifen hierbei in die im Fräswerkzeug vorgesehenen Löcher. Somit ermöglicht dieses Spezialwerkzeug einen sicheren und schonenden Werkzeugwechsel.

**Ausführung**

Stahl, lackiert

| Artikel-Nr. | d<br>mm | h<br>mm | Gewicht<br>kg |
|-------------|---------|---------|---------------|
| 92002       | 5       | 150     | 0,125         |