

# PRODUKT PROGRAMM

Produktkatalog für  
Roboter der Marke

**RS Cutter\***

## PRODUKT PROGRAMM 2025

---



Die Inhaltsverzeichnisse  
in diesem Katalog sind  
interaktiv. Mit einem Klick  
springen Sie direkt auf die  
gewünschte Zielseite.

## INHALTSVERZEICHNIS


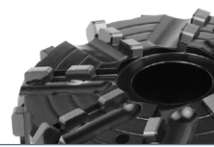





### Robotertyp

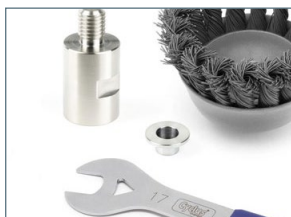
### Seite

RS Cutter\* DN 80-200\*

3



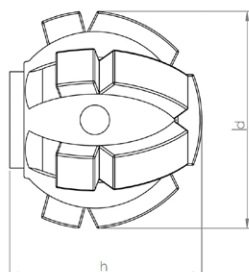
<p><b>N•TEC II®</b></p> 	<p>Bewährte Standard-Diamantwerkzeuge mit gutem Preis-Leistungsverhältnis</p> <p><b>Zu bearbeitende Materialien</b></p> <ul style="list-style-type: none"> <li>• Stahlbeton</li> <li>• Beton</li> <li>• Ablagerungen</li> <li>• Guss</li> <li>• Steinzeug</li> </ul> <p>Seite 5</p>
<p><b>BLACK•LINE</b></p> 	<p>Hightech Fräswerkzeuge aus PKD mit unschlagbarer Schneid- und Abtragleistung für nahezu alle Materialien</p> <p><b>Zu bearbeitende Materialien</b></p> <ul style="list-style-type: none"> <li>• Inliner UV</li> <li>• Wurzeln</li> <li>• PVC</li> <li>• Inliner Filz</li> </ul> <p>Seite 7</p>
<p><b>linerCUT Pro®</b></p> 	<p>Absolut laufruhige und präzise Fräswerkzeuge aus PKD zum Öffnen von Inlinern - optimiert für UV Liner -</p> <p><b>Zu bearbeitende Materialien</b></p> <ul style="list-style-type: none"> <li>• Inliner UV</li> <li>• PVC</li> <li>• Inliner Filz</li> </ul> <p>Seite 14</p>
<p><b>linerCUT Pro® 2.0</b></p> 	<p>Absolut laufruhige und präzise Fräswerkzeuge aus PKD zum Öffnen von Inlinern - alle Arten von Inlinern und PVC -</p> <p><b>Zu bearbeitende Materialien</b></p> <ul style="list-style-type: none"> <li>• Inliner UV</li> <li>• PVC</li> <li>• Inliner Filz</li> </ul> <p>Seite 15</p>
<p><b>D•GRIT</b></p> 	<p>Fräswerkzeuge mit Diamant-Granulat-Bestückung zum Öffnen von Inlinern - optimal für UV Liner und gelinerte Gussrohre -</p> <p><b>Zu bearbeitende Materialien</b></p> <ul style="list-style-type: none"> <li>• Inliner UV</li> <li>• PVC</li> <li>• Inliner Filz</li> </ul> <p>Seite 16</p>
<p><b>HM•LINE</b></p> 	<p>Kosteneffiziente Fräswerkzeuge mit Hartmetall-Granulat-Bestückung zum Öffnen und Nachbearbeiten von Inlinern</p> <p><b>Zu bearbeitende Materialien</b></p> <ul style="list-style-type: none"> <li>• Inliner UV</li> <li>• Wurzeln</li> <li>• PVC</li> <li>• Inliner Filz</li> </ul> <p>Seite 18</p>
<p><b>VHM•LINE</b></p> 	<p>Spezial-Fräswerkzeuge zur Bearbeitung von Guss und Stahl</p> <p><b>Zu bearbeitende Materialien</b></p> <ul style="list-style-type: none"> <li>• Guss</li> <li>• Stahl</li> </ul> <p>Seite 21</p>



### Funktionales Zubehör

Qualitativ hochwertige Bürsten, Adapter, Verlängerungen, etc.

Seite 22

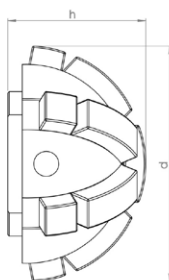

**N•TEC II® Kugelfräser**

**Zu bearbeitende Materialien**

- Stahlbeton
- Beton
- Ablagerungen
- Guss
- Steinzeug

**Anwendungsgebiete**

- Vorfräsen von Hausanschlüssen
- Entfernen von einragenden Stützen
- Entfernen von einragenden Hindernissen

Artikel-Nr.	d mm	h mm	Anzahl Segm.	Gewicht kg
20021 3/8"UNF	40	37	13	0,2

**N•TEC II® Halbkugelfräser**

**Zu bearbeitende Materialien**

- Stahlbeton
- Beton
- Ablagerungen
- Guss
- Steinzeug

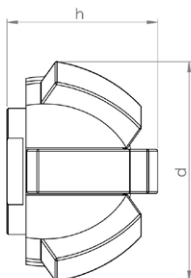
**Anwendungsgebiete**

- Vorfräsen von Hausanschlüssen
- Entfernen von einragenden Stützen
- Frontales Fräsen
- Entfernen von einragenden Hindernissen

Artikel-Nr.	d mm	h mm	Anzahl Segm.	Gewicht kg
20034 3/8"UNF	50	29	13	0,15



## N•TEC II® Halbkugelfräser



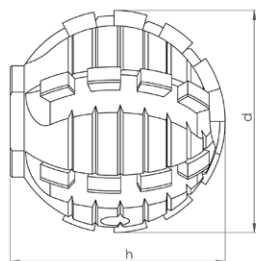
### Zu bearbeitende Materialien

- Stahlbeton
- Beton
- Ablagerungen
- Guss
- Steinzeug

### Anwendungsgebiete

- Vorfräsen von Hausanschlüssen
- Entfernen von einragenden Stützen
- Frontales Fräsen
- Entfernen von einragenden Hindernissen

Artikel-Nr.	d mm	h mm	Anzahl Segm.	Gewicht kg
20035 3/8"UNF	36	25	7	0,1


**BLACK•LINE** Kugelfräser

**Zu bearbeitende Materialien**

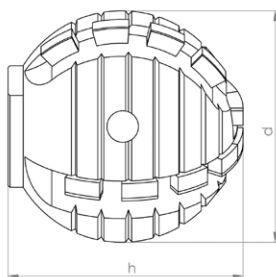
- Inliner UV
- PVC
- Wurzeln
- Inliner Filz

**Achtung: Nur geeignet für die Bearbeitung von Inlinern, PVC und Wurzeln!**

**Anwendungsgebiete**

- Öffnen von Hausanschlüssen und Einläufen
- Entfernen von einragenden Hindernissen

Artikel-Nr.	d mm	h mm	Anzahl Segm.	Gewicht kg
BL 11446 3/8"UNF	40	42	26	0,25

**BLACK•LINE** Kugelfräser

**Zu bearbeitende Materialien**

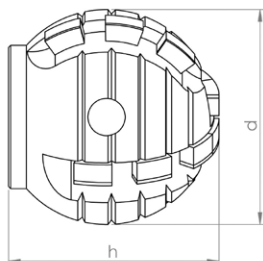
- Inliner UV
- PVC
- Wurzeln
- Inliner Filz

**Achtung: Nur geeignet für die Bearbeitung von Inlinern, PVC und Wurzeln!**

**Anwendungsgebiete**

- Öffnen von Hausanschlüssen und Einläufen
- Entfernen von einragenden Hindernissen

Artikel-Nr.	d mm	h mm	Anzahl Segm.	Gewicht kg
BL 11414 3/8"UNF	40	42	18	0,25


**BLACK-LINE** Kugelfräser

**Zu bearbeitende Materialien**

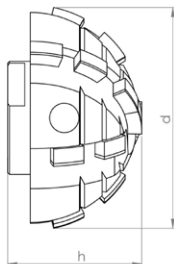
- Inliner UV
- PVC
- Wurzeln
- Inliner Filz

**Achtung: Die Verwendung an stahlarmiertem Beton führt zur Zerstörung der Schneiden!**

**Anwendungsgebiete**

- Öffnen von Hausanschlüssen und Einläufen
- Entfernen von einragenden Hindernissen

Artikel-Nr.	d mm	h mm	Anzahl Segm.	Gewicht kg
BL 11408 3/8"UNF	30	32	14	0,1

**BLACK-LINE** Halbkugelfräser

**Zu bearbeitende Materialien**

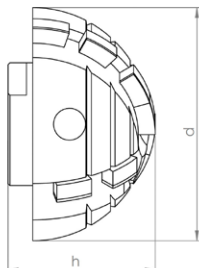
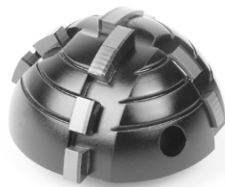
- Inliner UV
- PVC
- Wurzeln
- Inliner Filz

**Achtung: Die Verwendung an stahlarmiertem Beton führt zur Zerstörung der Schneiden!**

**Anwendungsgebiete**

- Öffnen von Hausanschlüssen und Einläufen
- Entfernen von einragenden Hindernissen

Artikel-Nr.	d mm	h mm	Anzahl Segm.	Gewicht kg
BL 11465 3/8"UNF	40	25	16	0,15


**BLACK-LINE** Halbkugelfräser

**Zu bearbeitende Materialien**

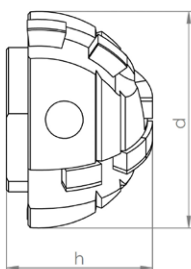
- Inliner UV
- PVC
- Wurzeln
- Inliner Filz

**Achtung: Die Verwendung an stahlarmiertem Beton führt zur Zerstörung der Schneiden!**

**Anwendungsgebiete**

- Öffnen von Hausanschlüssen und Einläufen
- Entfernen von einragenden Hindernissen

Artikel-Nr.	d mm	h mm	Anzahl Segm.	Gewicht kg
BL 11428 3/8"UNF	40	25	12	0,07

**BLACK-LINE** Halbkugelfräser

**Zu bearbeitende Materialien**

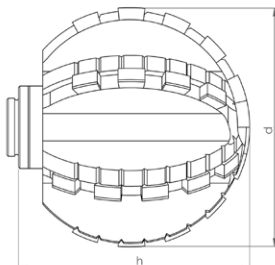
- Inliner UV
- PVC
- Wurzeln
- Inliner Filz

**Achtung: Die Verwendung an stahlarmiertem Beton führt zur Zerstörung der Schneiden!**

**Anwendungsgebiete**

- Öffnen von Hausanschlüssen und Einläufen
- Entfernen von einragenden Hindernissen

Artikel-Nr.	d mm	h mm	Anzahl Segm.	Gewicht kg
BL 11429 3/8"UNF	30	20	8	0,06


**BLACK-LINE** Kugelfräser Typ ProView®

**Zu bearbeitende Materialien**

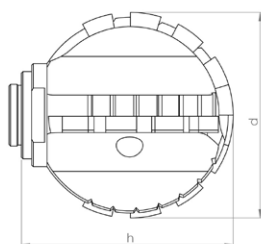
- Inliner UV
- Wurzeln
- PVC
- Inliner Filz

**Achtung:** Nur geeignet für die Bearbeitung von Inlinern, PVC und Wurzeln!

**Anwendungsgebiete**

- Öffnen von Hausanschlüssen und Einläufen
- Entfernen von einragenden Hindernissen

Artikel-Nr.	d mm	h mm	Anzahl Segm.	Gewicht kg
BL 11108 3/8"UNF	50	46	30	0,15

**BLACK-LINE** Kugelfräser Typ ProView®

**Zu bearbeitende Materialien**

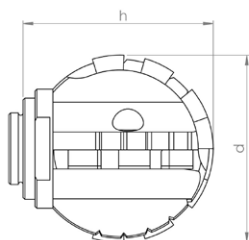
- Inliner UV
- Wurzeln
- PVC
- Inliner Filz

**Achtung:** Nur geeignet für die Bearbeitung von Inlinern, PVC und Wurzeln!

**Anwendungsgebiete**

- Öffnen von Hausanschlüssen und Einläufen
- Entfernen von einragenden Hindernissen

Artikel-Nr.	d mm	h mm	Anzahl Segm.	Gewicht kg
BL 11103 3/8"UNF	40	38	18	0,15


**BLACK-LINE** Kugelfräser Typ ProView®

**Zu bearbeitende Materialien**

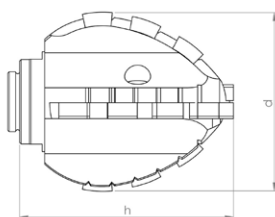
- Inliner UV
- PVC
- Wurzeln
- Inliner Filz

**Achtung:** Nur geeignet für die Bearbeitung von Inlinern, PVC und Wurzeln!

**Anwendungsgebiete**

- Öffnen von Hausanschlüssen und Einläufen
- Entfernen von einragenden Hindernissen

Artikel-Nr.	d mm	h mm	Anzahl Segm.	Gewicht kg
BL 11101 3/8"UNF	32	30	14	0,06

**BLACK-LINE** Doppelkonus-Fräser Typ ProView®

**Zu bearbeitende Materialien**

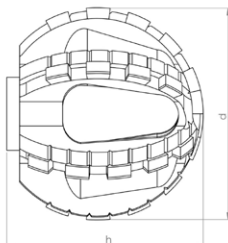
- Inliner UV
- PVC
- Wurzeln
- Inliner Filz

**Achtung:** Nur geeignet für die Bearbeitung von Inlinern, PVC und Wurzeln!

**Anwendungsgebiete**

- Öffnen von Hausanschlüssen und Einläufen

Artikel-Nr.	d mm	h mm	Anzahl Segm.	Gewicht kg
BL 11107 3/8"UNF	36	41	16	0,1


**BLACK-LINE** Kugelfräser Typ ProView®

**Zu bearbeitende Materialien**

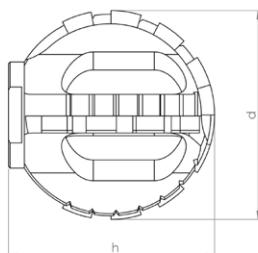
- Inliner UV
- PVC
- Wurzeln
- Inliner Filz

**Achtung:** Nur geeignet für die Bearbeitung von Inlinern, PVC und Wurzeln!

**Anwendungsgebiete**

- Öffnen von Hausanschlüssen und Einläufen
- Entfernen von einragenden Hindernissen

Artikel-Nr.	d mm	h mm	Anzahl Segm.	Gewicht kg
BL 11114 3/8"UNF	50	46	30	0,15

**BLACK-LINE** Kugelfräser Typ ProView®

**Zu bearbeitende Materialien**

- Inliner UV
- PVC
- Wurzeln
- Inliner Filz

**Achtung:** Nur geeignet für die Bearbeitung von Inlinern, PVC und Wurzeln!

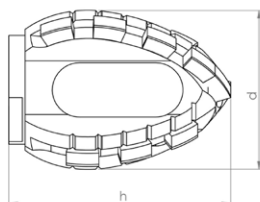
**Anwendungsgebiete**

- Öffnen von Hausanschlüssen und Einläufen
- Entfernen von einragenden Hindernissen

Artikel-Nr.	d mm	h mm	Anzahl Segm.	Gewicht kg
BL 11110 3/8"UNF	40	38	18	0,15



**BLACK-LINE** Doppelkonus-Fräser Typ ProView®



## Zu bearbeitende Materialien

- Inliner UV
- PVC
- Wurzeln
- Inliner Filz

**Achtung: Nur geeignet für die Bearbeitung von Inlinern, PVC und Wurzeln!**

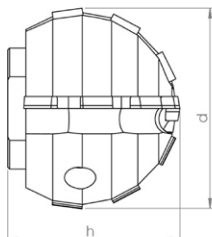
## Anwendungsgebiete

- Öffnen von Hausanschlüssen und Einläufen

Artikel-Nr.	d mm	h mm	Anzahl Segm.	Gewicht kg
BL 11112 3/8"UNF	36	41	16	0,1



## linerCUT Pro® Kugelfräser



### Zu bearbeitende Materialien

- Inliner UV
- Inliner Filz
- PVC

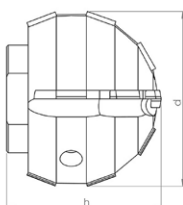
**Achtung:** Nur geeignet für die Bearbeitung von Inlinern und PVC!

### Anwendungsgebiete

- Öffnen von Hausanschlüssen und Einläufen

Artikel-Nr.	d mm	h mm	Anzahl Segm.	Gewicht kg
BL 11443 3/8"UNF	40	36	12	0,2

## linerCUT Pro® Kugelfräser



### Zu bearbeitende Materialien

- Inliner UV
- Inliner Filz
- PVC

**Achtung:** Nur geeignet für die Bearbeitung von Inlinern und PVC!

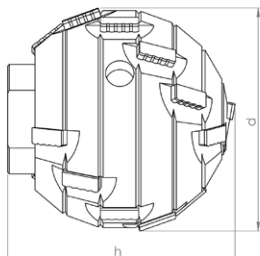
### Anwendungsgebiete

- Öffnen von Hausanschlüssen und Einläufen

Artikel-Nr.	d mm	h mm	Anzahl Segm.	Gewicht kg
BL 11442 3/8"UNF	30	29	14	0,1



## linerCUT Pro® 2.0 Kugelfräser



### Zu bearbeitende Materialien

- Inliner UV
- Inliner Filz
- PVC

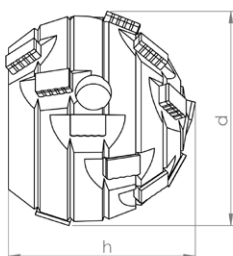
**Achtung:** Nur geeignet für die Bearbeitung von Inlinern und PVC!

### Anwendungsgebiete

- Öffnen von Hausanschlüssen und Einläufen

Artikel-Nr.	d mm	h mm	Anzahl Segm.	Gewicht kg
BL 11448 3/8"UNF	40	40	18	0,25

## linerCUT Pro® 2.0 Kugelfräser



### Zu bearbeitende Materialien

- Inliner UV
- Inliner Filz
- PVC

**Achtung:** Nur geeignet für die Bearbeitung von Inlinern und PVC!

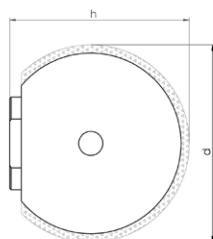
### Anwendungsgebiete

- Öffnen von Hausanschlüssen und Einläufen

Artikel-Nr.	d mm	h mm	Anzahl Segm.	Gewicht kg
BL 11447 3/8"UNF	30	25	16	0,1



## D•GRIT Kugelfräser



### Zu bearbeitende Materialien

- Inliner UV
- Inliner Filz
- PVC

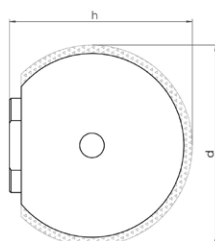
**Achtung: Nur geeignet für die Bearbeitung von Inlinern und PVC!**

### Anwendungsgebiete

- Öffnen von Hausanschlüssen und Einläufen
- Nacharbeit an Inlinern

Artikel-Nr.	d mm	h mm	Körnung	Gewicht kg
70001 3/8"UNF	40	38	Diamant	0,25

## D•GRIT Kugelfräser



### Zu bearbeitende Materialien

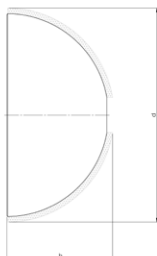
- Inliner UV
- Inliner Filz
- PVC

**Achtung: Nur geeignet für die Bearbeitung von Inlinern und PVC!**

### Anwendungsgebiete

- Öffnen von Hausanschlüssen und Einläufen
- Nacharbeit an Inlinern

Artikel-Nr.	d mm	h mm	Körnung	Gewicht kg
70003 3/8"UNF	30	30	Diamant	0,15


**D•GRIT** Halbkugelfräser

**Zu bearbeitende Materialien**

- Inliner UV
- Inliner Filz
- PVC

**Achtung: Nur geeignet für die Bearbeitung von Inlinern und PVC!**

**Anwendungsgebiete**

- Öffnen von Hausanschlüssen und Einläufen
- Nacharbeit an Inlinern

Artikel-Nr.	d mm	h mm	Körnung	Gewicht kg
70008 3/8"UNF	50	25	Diamant	0,1

**D•GRIT** Halbkugelfräser

**Zu bearbeitende Materialien**

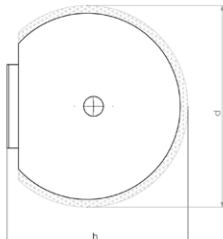
- Inliner UV
- Inliner Filz
- PVC

**Achtung: Nur geeignet für die Bearbeitung von Inlinern und PVC!**

**Anwendungsgebiete**

- Öffnen von Hausanschlüssen und Einläufen
- Nacharbeit an Inlinern

Artikel-Nr.	d mm	h mm	Körnung	Gewicht kg
70009 3/8"UNF	40	20	Diamant	0,06

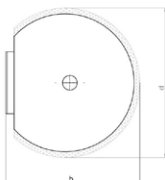
**HM•LINE** Kugelfräser**Zu bearbeitende Materialien**

- Inliner UV
- Wurzeln
- PVC
- Inliner Filz

**Anwendungsgebiete**

- Öffnen von Hausanschlüssen und Einläufen
- Entfernen von einragenden Hindernissen
- Nacharbeit an Inlinern

Artikel-Nr.	d mm	h mm	Körnung	Gewicht kg
50002 3/8"UNF	40	42	Hartmetall	0,3

**HM•LINE** Kugelfräser**Zu bearbeitende Materialien**

- Inliner UV
- Wurzeln
- PVC
- Inliner Filz

**Anwendungsgebiete**

- Öffnen von Hausanschlüssen und Einläufen
- Entfernen von einragenden Hindernissen
- Nacharbeit an Inlinern

Artikel-Nr.	d mm	h mm	Körnung	Gewicht kg
50005 3/8"UNF	30	32	Hartmetall	0,15



HM•LINE Halbkugelfräser



Zu bearbeitende Materialien

- Inliner UV
- Wurzeln
- PVC
- Inliner Filz

Anwendungsgebiete

- Öffnen von Hausanschlüssen und Einläufen
- Entfernen von einragenden Hindernissen
- Nacharbeit an Inlinern

Artikel-Nr.	d mm	h mm	Körnung	Gewicht kg
50004 3/8"UNF	40	30	Hartmetall	0,15

HM•LINE Halbkugelfräser



Zu bearbeitende Materialien

- Inliner UV
- Wurzeln
- PVC
- Inliner Filz

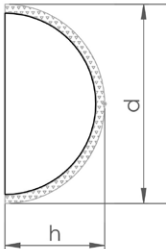
Anwendungsgebiete

- Öffnen von Hausanschlüssen und Einläufen
- Entfernen von einragenden Hindernissen
- Nacharbeit an Inlinern

Artikel-Nr.	d mm	h mm	Gewicht kg
50009 3/8"UNF	30	20	0,09



HM•LINE Halbkugelfräser



Zu bearbeitende Materialien

- Inliner UV
- PVC
- Wurzeln
- Inliner Filz

Anwendungsgebiete

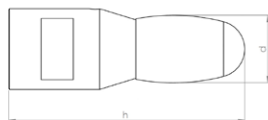
- Öffnen von Hausanschlüssen und Einläufen
- Entfernen von einragenden Hindernissen
- Nacharbeit an Inlinern

Artikel-Nr.	d mm	h mm	Körnung	Gewicht kg
51001 3/8"UNF	50	25	Hartmetall	0,1

\* Diese Marken gehören Dritten, die keinerlei Verbindung zu Schneider Diamantwerkzeuge GmbH haben



## VHM•LINE Tropfenform



### Zu bearbeitende Materialien

- Guss
- Stahl

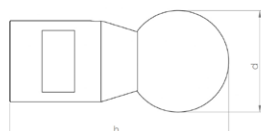
**Achtung: Die Verwendung an Beton- oder Steinzeug führt zur Zerstörung der Schneiden!**

### Anwendungsgebiete

- Entfernen von einragenden Hindernissen

Artikel-Nr.	d mm	h mm	Anzahl Segm.	Gewicht kg
60001 3/8"UNF	16	55	1	0,15

## VHM•LINE Kugelform



### Zu bearbeitende Materialien

- Guss
- Stahl

**Achtung: Die Verwendung an Beton- oder Steinzeug führt zur Zerstörung der Schneiden!**

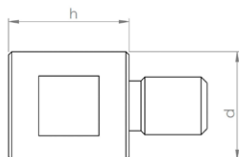
### Anwendungsgebiete

- Entfernen von einragenden Hindernissen

Artikel-Nr.	d mm	h mm	Anzahl Segm.	Gewicht kg
60002 3/8"UNF	25	56	1	0,15



## Verlängerung 20 mm



### Beschreibung

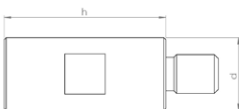
CNC gefertigte Werkzeug-Verlängerung um die Reichweite des Roboterarms zu erhöhen.

### Ausführung

Edelstahl

Artikel-Nr.	d mm	h mm	Gewicht kg
90138 3/8"UNF	18	20	0,05

## Verlängerung 40 mm



### Beschreibung

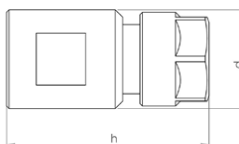
CNC gefertigte Werkzeug-Verlängerung um die Reichweite des Roboterarms zu erhöhen.

### Ausführung

Edelstahl

Artikel-Nr.	d mm	h mm	Gewicht kg
90139 3/8"UNF	18	40	0,07

## Adapter zum Spannen handelsüblicher Schaftwerkzeuge



### Beschreibung

CNC gefertigter Spannzangenadapter zum Spannen handelsüblicher Schaftwerkzeuge  
z.B. Frässtifte, Bürsten, Fächerschleifer usw...  
Aufnahme: Schaft Ø 6-6,5 mm

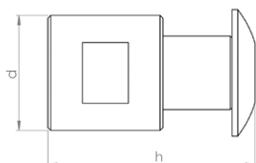
### Ausführung

Edelstahl

Artikel-Nr.	d mm	h mm	Gewicht kg
90172 3/8"UNF	20	40	0,07



### Adapter zur Aufnahme von 2 Scheibenbürsten



#### Beschreibung

CNC gefertigter Adapter zur Aufnahme von 2 Scheibenbürsten.

Aufnahme: Schaft Ø 12,7 mm

inklusive Befestigungsschraube und Scheibe

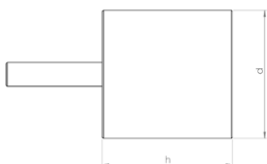
**HINWEIS:** Die Aufnahme einer einzelnen Bürste ist mit diesem Adapter nicht möglich!

#### Ausführung

Edelstahl

Artikel-Nr.	d mm	h mm	Gewicht kg
90140 3/8"UNF	20	32	0,05

### Schleifstift-zylindrisch



#### Beschreibung

Schleifstift aus Korund, zum Bearbeiten von Stahl und Guss.

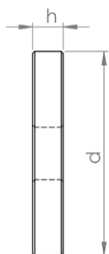
**HINWEIS:** Nur verwendbar mit passendem Adapter!

#### Ausführung

Korund

Artikel-Nr.	d mm	h mm	Gewicht kg
81002	32	32	0,08

### Scheibenbürste Ø 45 mm



#### Beschreibung

Hochwertige Drahtbürsten für das Nacharbeiten von Inlinern und PVC.

Aufnahme: Bohrung 12,7 mm

**HINWEIS:** Nur mit passendem Adapter verwendbar!

Verpackungseinheit: 2 Stück

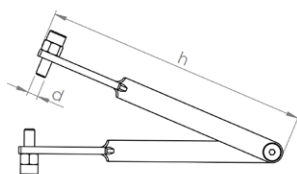
#### Ausführung

Drahtstärke: Ø 0,3 mm

Artikel-Nr.	d mm	h mm	Gewicht kg
80025	45	8	0,05



### Spezial-Stiftzange für den sicheren Werkzeugwechsel



#### Beschreibung

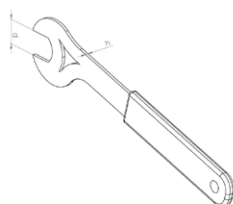
Die einstellbaren Stifte dieser Zange greifen hierbei in die im Fräswerkzeug vorgesehenen Löcher. Somit ermöglicht dieses Spezialwerkzeug einen sicheren und schonenden Werkzeugwechsel.

#### Ausführung

Stahl, lackiert

Artikel-Nr.	d mm	h mm	Gewicht kg
92002	5	150	0,125

### Spezial-Gabelschlüssel SW 17



#### Beschreibung

Die flache Ausführung ist besonders geeignet für Fräswerkzeuge mit niedriger Sockelhöhe.

#### Ausführung

Stahl

Artikel-Nr.	d mm	h mm	Gewicht kg
92001 SW17	17	2	0,08